



40
AÑOS

**Trabajando
por la igualdad**

**Fundación
Secretariado
Gitano**

Encuentro institucional
2022

Málaga
14-16 noviembre

40 años trabajando por la igualdad



Informe anual 2022

Folleto resumen

FUNDACIÓN SECRETARIADO GITANO

FUNDACIÓN SECRETARIADO GITANO

Fundación Secretariado Gitano (FSG) es una entidad social intercultural que trabaja desde hace más de 40 años por la promoción integral de las personas gitanas desde la atención a la diversidad cultural.

Desarrolla proyectos y servicios para reducir las desigualdades sociales y para defender los derechos de las personas gitanas principalmente en los ámbitos del empleo, la educación o la vivienda. Nuestro trabajo se dirige también a promover políticas más activas para la inclusión social de la población gitana, luchar contra la discriminación y llegar a la igualdad de oportunidades en España y en el contexto europeo.

DESARROLLAMOS PROGRAMAS Y SERVICIOS PARA DEFENDER LOS DERECHOS DE LAS PERSONAS GITANAS

Queremos ser motor de cambio que impulse la plena ciudadanía de la comunidad gitana reduciendo las desigualdades y garantizando su promoción social, defendiendo sus derechos y promoviendo su participación social. Por eso, con nuestro **Plan Estratégico 2017/2023** reforzamos los avances y abrimos nuevos enfoques a través de cuatro ejes prioritarios:

PROMOCIÓN SOCIAL

DEFENSA DE DERECHOS

PARTICIPACIÓN

SOSTENIBILIDAD



EQUIPO HUMANO

1.049 • **34%**
Plantilla media • Personas gitanas

442 • **33%**
Personas voluntarias • Personas gitanas



SARA GIMÉNEZ

PRESIDENTA DE LA FUNDACIÓN SECRETARIADO GITANO

“Como presidenta de la Fundación Secretariado Gitano, tengo el gusto de presentaros nuestro Informe Anual 2022, el año en que cumplimos 40 años. Con este informe, compartimos los resultados más destacables y el impacto de nuestro trabajo con las personas participantes de nuestros programas, las administraciones públicas e instituciones, las empresas, los socios y socias, el voluntariado, el equipo humano de profesionales, y tantas personas que apoyáis nuestra misión. Gracias por vuestra confianza. Es lo que nos impulsa y hace posible que, entre todos y todas, construyamos una sociedad en la que se compensen las desigualdades, se defiendan los derechos y donde los grupos sociales más vulnerables tengan oportunidades de desarrollo”.



CELEBRAMOS 40 AÑOS TRABAJANDO POR LA IGUALDAD

El 21 de octubre de 1982 se registró en el Ministerio del Interior la Asociación Secretariado Nacional Gitano. 19 años más tarde, la Asociación celebraría una Asamblea Extraordinaria que constituiría la actual FSG.

FUNDACIÓN SECRETARIADO GITANO

LLEVAMOS EL IMPACTO DE LOS 20 AÑOS DE NUESTRO PROGRAMA DE EMPLEO ACCEDER A 14 COMUNIDADES AUTÓNOMAS

Acceder recibe el reconocimiento de administraciones públicas y de empresas, que expresan su compromiso para seguir prestándonos su apoyo hasta 2029.



PONEMOS EN MARCHA INICIATIVAS EN EL MARCO DE LOS FONDOS NEXT GENERATION

- ▶ Itinerarios de inclusión para personas beneficiarias del Ingreso Mínimo Vital.
- ▶ Programa Tándem del Servicio Público de Empleo, de formación en alternancia con el empleo dirigido a personas gitanas menores de 30 años.



PEDIMOS LA ERRADICACIÓN DEL CHABOLISMO Y DEFENDEMOS QUE EXISTEN OPORTUNIDADES DE FINANCIACIÓN PARA CONSEGUIRLO

chabolista.es

Organizamos ciclos de Seminarios sobre Vivienda en la Región de Murcia, Aragón, Comunidad Valenciana, Andalucía, Comunidad de Madrid, Castilla-La Mancha y Asturias y un desayuno informativo en Castilla y León.

REALIZAMOS ESTUDIOS QUE ORIENTAN LAS POLÍTICAS PÚBLICAS

Con nuestros estudios ponemos de manifiesto la desigualdad que viven las personas gitanas y con ello, impulsamos la toma de medidas y actuaciones adaptadas para revertir y prevenir los procesos que la provocan.

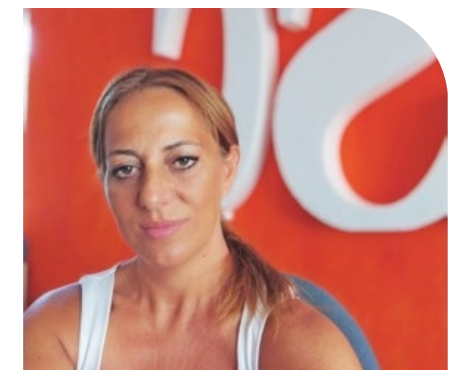
La segregación escolar del alumnado gitano, la Evaluación de Impacto del Programa Calí, El perfil y la situación de las personas que viven en asentamientos y la Discriminación que vive la Comunidad gitana, son los temas protagonistas de nuestros informes en 2022.

DEFENDEMOS A LAS VÍCTIMAS DE LA DISCRIMINACIÓN Y COMBATIMOS EL ANTIGITANISMO

En 2022 renovamos la coordinación del Servicio de atención a víctimas de discriminación por origen racial o étnico del CEDRE junto con otras 7 entidades sociales y un equipo ampliado.



LOS DERECHOS DE LAS MUJERES GITANAS Y SU PROMOCIÓN, ENTRE NUESTRAS PRIORIDADES



▶ Celia Gabarri, responsable de la nueva Área de Igualdad de Género y Mujeres gitanas de la FSG.

PROMOCIÓN SOCIAL

EMPLEO



Promovemos el acceso a la formación y al empleo como una de las claves para la inclusión y la transformación social



+ INFO

ACCEDER, UN PROGRAMA DE EMPLEO EFICAZ Y EFICIENTE: 4 DE CADA 10 PARTICIPANTES ENCUENTRAN EMPLEO



Con nuestro Programa de empleo Acceder ponemos en marcha itinerarios individualizados que combinan acciones de diagnóstico, orientación, formación y búsqueda activa de empleo para incidir en la autonomía, la empleabilidad y el acceso al mercado laboral, tanto por cuenta ajena como por cuenta propia, detectando posibilidades de trabajo y alianzas.



APRENDER TRABAJANDO

por la inclusión laboral de los jóvenes

APRENDER TRABAJANDO, 10 AÑOS IMPULSANDO LA FORMACIÓN DUAL DIRIGIDA A JÓVENES EN SITUACIÓN DE VULNERABILIDAD

Aprender Trabajando combina la formación teórica con la formación práctica en entornos laborales reales. Aporta innovación, calidad, compromiso social y valor competitivo.



FORMATÉATE CON GARANTÍA: FORMACIÓN E INCLUSIÓN LABORAL CON ITINERARIO FORMATIVO Y ACOMPAÑAMIENTO SOCIAL



396

Jóvenes participantes

33

Equipos de trabajo

IMPACTO DE 10 AÑOS

3.704

Participantes beneficiarios del Sistema Nacional de Garantía Juvenil

El 55%

De participantes ha sido contratado

El 32%

Retorna al sistema educativo para la obtención del Grado en E.S.O.

66

Empresas colaboradoras

41

Ciudades



RESULTADOS 2022

21.316

Personas atendidas

4.307

Personas acceden a un empleo

7.058

Contratos de trabajo

5.430

Personas formadas

546

Convenios de colaboración con empresas

3.792

Empresas colaboradoras

2.846

Ofertas de empleo

PROMOVEMOS EL RETORNO EDUCATIVO CON LAS AULAS DE GRADUADO EN SECUNDARIA, UN REQUISITO IMPRESCINDIBLE PARA EL ACCESO AL MERCADO LABORAL

405

Jóvenes se matriculan en E.S.O.

El 83%

Consiguen graduarse

42

Ciudades

La **colaboración con empresas**, clave del éxito de Acceder.

PROMOCIÓN SOCIAL

EMPLEO

CREAMOS UN ÁREA DE ECONOMÍA SOCIAL, AUTOEMPLEO Y VENTA AMBULANTE, PARA POTENCIAR EL ACOMPAÑAMIENTO AL AUTOEMPLEO E IMPULSAR EL DESARROLLO DE NUESTRAS EMPRESAS DE INSERCIÓN



MERCAEMPRENDE, UN PROGRAMA PARA LA MEJORA Y LA MODERNIZACIÓN DE LA VENTA AMBULANTE

197

Participantes

166

Implementan un plan de mejora en su puesto

13 equipos

Alicante, Castellón, Córdoba, Granada, Madrid, Málaga, Salamanca, Zaragoza, Avilés, Gijón, Mieres – Cuencas, Murcia y Oviedo

ITINERARIOS DE AUTOEMPLEO, UNA RESPUESTA A MEDIDA A LAS PERSONAS GITANAS INTERESADAS EN EL EMPRENDIMIENTO COMO FÓRMULA DE ACCESO AL EMPLEO



507

Itinerarios de autoempleo

73

Proyectos de autoempleo constituidos

EMPLEANDO DIGITAL+: ITINERARIOS FORMATIVOS TECNOLÓGICOS COMO RESPUESTA A LA DIGITALIZACIÓN DEL MERCADO LABORAL



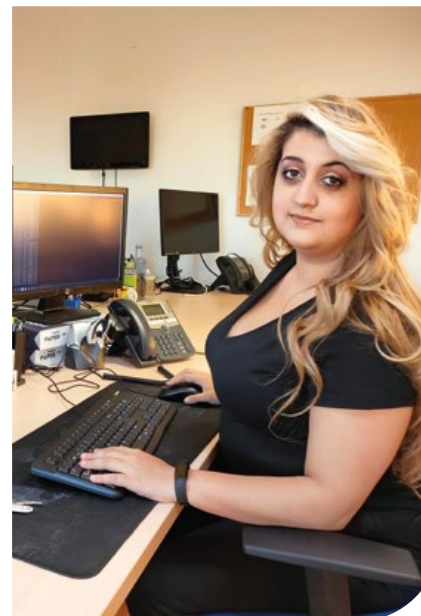
103

Participantes

- ▶ Curso de “**Venta especializada en producto digital y tecnológico**”
- ▶ Curso de “**Sistemas de Tecnología de la información de Google**”
- ▶ Curso de “**Ciberseguridad**”



La visión integral del programa Acceder es un factor determinante de su éxito



MESAS DE DIÁLOGO CON EMPRESAS TECNOLÓGICAS Y DIGITALES

Una reflexión sobre el papel de las empresas en la inclusión de los colectivos más vulnerables.

11

Mesas de diálogo

44

Empresas y entidades



+ INFO

EMPRESAS DE INSERCIÓN, UNA OPORTUNIDAD DE EMPLEO PROTEGIDO PARA PERSONAS GITANAS EN SITUACIÓN DE VULNERABILIDAD

Continuamos el programa “Fortalecimiento de Empresas de Inserción bajo un modelo integral”



Limpieza, lavandería y servicios auxiliares.
Ecocatering: El Fogón Errante. Navarra.

32 personas empleadas

www.nabutnavarra.org
www.elfogonerrante.org



Jardinería y Trabajos Forestales. Asturias.

8 personas empleadas

www.vedelar.es



Servicios Auxiliares de Congresos.
11 Localidades.

Plantilla flexible

www.ecoturazafatas.es



Información, mantenimiento y limpieza.
Madrid.

17 personas empleadas

www.uzipen.es

PROMOCIÓN SOCIAL

EDUCACIÓN

ORIENTACIÓN E INNOVACIÓN EDUCATIVA: CLAVES PARA CONTRIBUIR AL DERECHO A LA EDUCACIÓN



Destacamos la innovación educativa en nuestros programas, priorizando el avance en la digitalización y el trabajo en la mejora de las competencias STEAM del alumnado participante. La orientación educativa individual y personalizada continúa siendo fundamental, apoyada por las acciones de refuerzo educativo y las acciones de mentoring.

4.349	3.389	1.034
Alumnas y alumnos	Familias	Centros educativos
59	13	
Localidades	Comunidades autónomas	

Financiado con Fondos Next Generation.

Acompañamos al alumnado gitano en su itinerario hacia el éxito educativo



PROMOCIONA: METODOLOGÍA QUE IMPULSA LOS NIVELES DE ÉXITO EDUCATIVO

La acción principal de *Promociona* es la orientación educativa al alumnado y a sus familias. Se complementa con acciones grupales y socio comunitarias, entre las que destacan las *Aulas Promociona*, las sesiones grupales de orientación y los encuentros educativos. Incluimos también el *mentoring* con empresas como parte de la orientación vocacional, para reforzar la continuidad y éxito educativo. La coordinación con los centros educativos de los alumnos y alumnas es una parte esencial del programa.

1.604

Alumnas y alumnos

1.310

Familias

499

Centros educativos

78

Aulas Promociona

RESULTADOS CURSO 2021-2022

PRIMARIA

57,6 %

Pasaron de curso con todas las asignaturas aprobadas

95 %

Del alumnado en 6º de Primaria promocionó a E.S.O.

57 %

Promocionaron con todas las asignaturas aprobadas

SECUNDARIA

49 %

Finalizó el curso escolar con todas las asignaturas aprobadas

79 %

Del alumnado en 4º de la E.S.O., consiguió graduarse

95 %

De los alumnos y alumnas que obtuvieron el graduado en E.S.O. se matricularon en estudios post-obligatorios

185 alumnos y alumnas *Promociona* obtienen el título de Graduado en E.S.O.



Desarrollamos el *Programa Kumpania*, como recurso especializado y en concierto con la Generalitat Valenciana, con el objetivo de mejorar la situación socioeducativa y comunitaria del alumnado y las familias participantes, con el modelo de intervención *Promociona*.

388

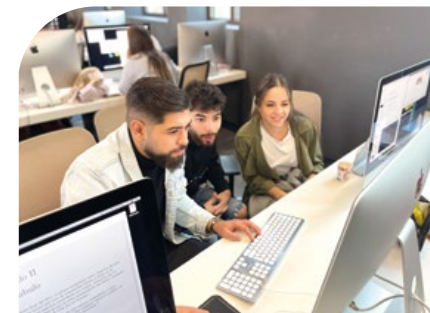
Participantes

114

Centros educativos

251

Familias

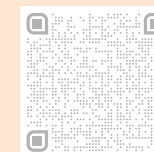


CON PROMOCIONA DIGITAL PROMOVEMOS LA INNOVACIÓN PARA MEJORAR LAS COMPETENCIAS DIGITALES



Deloitte.

Publicamos el *Estudio piloto exploratorio sobre la segregación escolar del alumnado gitano*. La segregación afecta a la mitad del alumnado gitano y a su itinerario educativo.



+ INFO

PROMOCIÓN SOCIAL

EDUCACIÓN



PROMOCIONA-T: APOYAR DESDE LA BASE

Con Promociona-T reforzamos la escolarización en Educación Infantil y, desde Educación Primaria, prevenimos el absentismo, el desfase curricular y el abandono escolar temprano. El refuerzo escolar es la acción principal que se complementa con la orientación educativa de alumnado y familias, como metodología de intervención que favorece la implicación, motivación y mejora de expectativas hacia el itinerario educativo.



RESULTADOS CURSO 2021-2022

2.153

Participantes

El 94%

del alumnado de Educación
Primaria pasa de curso

El 71%

del alumnado en
E.S.O. pasa de curso

PROYECTO PILOTO DE ITINERARIOS DE INCLUSIÓN PARA PERSONAS BENEFICIARIAS DEL INGRESO MÍNIMO VITAL

Financiado con fondos Next Generation, su finalidad es evaluar el impacto de los itinerarios educativos con 500 estudiantes y familias participantes en 7 localidades: A Coruña, Ferrol, Gijón, Granada, León, Madrid (Cañada Real) y Murcia.

Nuestra prioridad es que niñas y niños gitanos titulen y continúen estudiando en niveles post-obligatorios



+ INFO



PROMOCIONA+: ÉXITO EDUCATIVO, FORMACIÓN POST-OBLIGATORIA Y GENERACIÓN DE REFERENTES

Enfocado a la orientación educativa para el alumnado de niveles post-obligatorios, promueve la autonomía y el desarrollo de itinerarios formativos del alumnado, cada vez en más perfiles formativos y de niveles superiores.

592

Alumnos y alumnas en estudios post-obligatorios

161

Bachillerato

92

Ciclos Formativos de Grado
Superior

229

Ciclo formativo de Grado
Medio

110

Estudios Universitarios (de
Grados, de título Propio,
Post-Grado y Doctorado)

Proyecto de atención
al alumnado gitano en
estudios postobligatorios

RESULTADOS CURSO 2021-2022

138

Alumnos y alumnas de
Promociona+ titulan en
estudios post-obligatorios

BECAS Y AYUDAS PARA ESTUDIOS UNIVERSITARIOS



- ▶ **30 Becas** para cursar el Diploma Universitario en Intervención Social con la Comunidad Gitana. Impartido por la Universidad Pública de Navarra en colaboración con la FSG.
- ▶ **7 Becas** Fundación Secretariado Gitano-Luis Sáez para mujeres gitanas en estudios de Post-Grado, aprobadas en 2022. En colaboración con la FUESCYL, la Fundación Villalar y DG de la Mujer de la Junta de Castilla y León.



Facilitamos el acceso del alumnado gitano a becas y ayudas gestionadas por otras entidades.

PROMOCIÓN SOCIAL

LUCHA CONTRA LA POBREZA Y LA EXCLUSIÓN SOCIAL

Acompañamos a las personas para contribuir a su promoción social



+ INFO

LUCHAMOS CONTRA LA POBREZA DE LAS FAMILIAS GITANAS MÁS VULNERABLES

Acompañamos a las personas y reforzamos nuestro apoyo a las familias gitanas en situación de mayor exclusión para garantizar que las necesidades básicas, incluyendo el acceso al Ingreso Mínimo Vital, y de salud estén cubiertas. Trabajamos para favorecer el acceso a una vivienda digna en entornos inclusivos, y para la igualdad de oportunidades de las mujeres gitanas en situación más vulnerable..., todo ello en el ejercicio de una ciudadanía activa, participativa y constructiva.



16.729

Participantes en programas de inclusión social

13.775

Personas en el Servicio de atención a necesidades básicas y acceso prestaciones

3.599

Familias con Planes de Intervención Integral

978

Familias apoyadas en la solicitud del Ingreso Mínimo Vital

TRABAJAMOS PARA ROMPER EL CÍRCULO GENERACIONAL DE LA POBREZA Y LA EXCLUSIÓN SOCIAL Y PARA FACILITAR EL ACCESO A OPORTUNIDADES SOCIOEDUCATIVAS DE CALIDAD

CaixaProinfancia

2.365

Niños y niñas gitanas en 29 localidades

APOYAMOS LA PROMOCIÓN PERSONAL, SOCIAL Y PRELABORAL DE MUJERES GITANAS CON NUESTROS PROGRAMAS CALÍ Y SARA ROMÍ

Favorecemos la inclusión social de mujeres gitanas y las acompañamos en su proceso de empoderamiento para que formen parte activa en la sociedad. Promovemos la igualdad de género para avanzar en la igualdad de oportunidades de hombres y mujeres gitanas.

1.693

Mujeres en Itinerarios sobre competencias sociopersonales y de empleabilidad

2.165 mujeres y 1.026 hombres

en acciones de sensibilización sobre igualdad de género



ATENDEMOS A LAS PERSONAS PARA FAVORECER SU ACCESO A DERECHOS SOCIALES EN IGUALDAD

2.119

Participantes en programas de promoción de la salud

372

Familias apoyadas en el acceso a una vivienda digna

PROYECTO PILOTO DE ITINERARIOS DE INCLUSIÓN PARA PERSONAS BENEFICIARIAS DEL I.M.V.

Este proyecto es una iniciativa en el marco del los fondos Next Generation y busca incidir, a través de itinerarios socioeducativos, en los niños y niñas gitanas y sus familias para romper el círculo de la pobreza.

Incluye también un Servicio de Apoyo Social Integral a las familias para la mejora de sus condiciones de vida y un Servicio de Accesibilidad Tecnológica para el desarrollo de competencias digitales tanto en los niños, niñas y adolescentes como en sus progenitores.

7

Localidades

406

Familias participantes

6

Comunidades autónomas

551

Niños, niñas y adolescentes



DEFENSA DE DERECHOS

IGUALDAD Y NO DISCRIMINACIÓN

DENUNCIAMOS CASOS DE DISCRIMINACIÓN ANTIGITANA, Y DEFENDEMOS A LAS VÍCTIMAS DE DISCRIMINACIÓN

Apoyamos y asesoramos a las víctimas de delitos de odio y discriminación. Combatimos los bulos, las noticias falsas y los actos de discriminación y prestamos especial atención a la implementación de la nueva Ley Integral de Igualdad de Trato y la puesta en marcha del Plan Europeo contra el Racismo.

858

Casos de discriminación registrados

727

Víctimas atendidas



► Mujeres expertas en el equipo profesional de atención a víctimas.

Combatimos la discriminación y el antigitanismo, y defendemos a las víctimas, también ante los tribunales

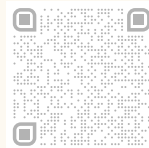
EL LITIGIO ESTRATÉGICO ES IMPORTANTE PARA LA DEFENSA DE DERECHOS Y LA PROTECCIÓN A LAS VÍCTIMAS DE DISCRIMINACIÓN



34

Litigios estratégicos en curso en casos de discriminación y antigitanismo

EL SESGO DISCRIMINATORIO EN EL USO DE LA INTELIGENCIA ARTIFICIAL HA SIDO EL TEMA CENTRAL DE NUESTRO 18º INFORME ANUAL DISCRIMINACIÓN Y COMUNIDAD GITANA, DONDE SE RECOGEN 554 CASOS DE DISCRIMINACIÓN



SERVICIO DE ASISTENCIA Y ORIENTACIÓN A VÍCTIMAS DE DISCRIMINACIÓN RACIAL O ÉTNICA



CONSEJO PARA LA ELIMINACIÓN DE LA DISCRIMINACIÓN RACIAL O ÉTNICA

En 2022 se renueva y refuerza el Servicio de Asistencia y Orientación a Víctimas del Consejo para la Eliminación de la Discriminación Racial o Étnica, dependiente del Ministerio de Igualdad y coordinado por la FSG. El Servicio se presta junto a otras 7 entidades: ACCEM, CEAR, Cruz Roja Española, Fundación Cepaim, MPDL, Red Acoge y Rumiñahui.

IGUALAT



Prestamos atención especializada a las víctimas de discriminación en el **Servicio de información, primer asesoramiento y orientación de aquellas personas víctimas de situaciones discriminatorias y delitos de odio**, en convenio con la Conselleria de Igualdad y Políticas Inclusivas de la Comunitat Valenciana con un equipo de 8 profesionales.



+ INFO

COLABORAMOS CON FACEBOOK, TWITTER Y GOOGLE-YOUTUBE EN LA DENUNCIA DE CONTENIDOS DE DISCURSO DE ODIOS COMO ENTIDAD FIABLE, TRUSTED FLAGGER

205

Casos reportados



IMPLICAMOS A LOS AGENTES CLAVE Y A TODA LA SOCIEDAD EN LA PROMOCIÓN DE LA IGUALDAD DE LA COMUNIDAD GITANA

1.972

Agentes clave formados

CAPACITAMOS A LAS PERSONAS GITANAS EN EL EJERCICIO DE SUS DERECHOS FRENTE A LA DISCRIMINACIÓN

1.202 mujeres gitanas y 540 hombres gitanos

FSG EN CIFRAS

EMPLEO

21.316
PARTICIPANTES

4.307
Personas que accedieron a un empleo

5.430
Personas formadas

7.058
Contratos de trabajo

3.792
Empresas colaboradoras

64
Equipos *Acceder*

Desde 2020:

140.880
participantes

38.854
personas han conseguido empleo

177
JÓVENES PARTICIPANTES

119
Jóvenes retoman la E.S.O.

28%
Tasa de inserción laboral al acabar la formación

Implantado en **8** localidades

436
JÓVENES PARTICIPANTES

Implantado en **33** localidades

EDUCACIÓN

4.349
ALUMNOS Y ALUMNAS (54,1% ALUMNAS)

3.389
Familias

1.034
Centros educativos

Implantación en **59** localidades (13 CC.AA)

185
Jóvenes se gradúan en la E.S.O.

95%
de jóvenes que se gradúan en la E.S.O se matricularon en estudios post-obligatorios

74%
del alumnado *Promociona+* titula en estudios post-obligatorios

388
ALUMNOS Y ALUMNAS

251
Familias

114
Centros educativos

INCLUSIÓN SOCIAL

16.729
PARTICIPANTES

13.775
Personas reciben atención básica

978
Familias atendidas para la solicitud del IMV

2.365
Menores en el Programa *Proinfancia* en 29 ciudades

2.119
Participantes en programas de Salud

1.693
Mujeres en itinerarios sobre competencias socio-personales y de empleabilidad en *Cali* y *Sara Romí*.

2.165 Mujeres | **1.026** Hombres

En acciones de sensibilización sobre igualdad de género

IGUALDAD Y NO DISCRIMINACIÓN

727
VÍCTIMAS DE DISCRIMINACIÓN ATENDIDAS

34
Litigios estratégicos en curso en casos de discriminación y antigitanismo

1.972
Agentes profesionales formados

1.202
Mujeres gitanas

540
Hombres gitanos

Participan en acciones de sensibilización

INCIDENCIA SOCIAL

242.754
USUARIOS, NO REPETIDOS, EN LA WEB

88.244
seguidores en Redes Sociales

Campaña de sensibilización social y denuncia *Chabolista.es*

14,7 millones
audiencia en medios de comunicación

INCIDENCIA POLÍTICA Y ACCIÓN EN EUROPA

DEFENDEMOS LOS DERECHOS DE LAS PERSONAS GITANAS EN LAS INSTITUCIONES ESPAÑOLAS, EUROPEAS Y ORGANISMOS INTERNACIONALES:

- Participamos en la elaboración de la *Estrategia Nacional para la Población Gitana*, como entidad del CEPEG
- 8 Seminarios y un desayuno informativo sobre erradicación del chabolismo
- Ponemos en marcha iniciativas en el marco de los Fondos Next Generation
- Estudio sobre chabolismo y asentamientos segregados
- Estudio sobre la Segregación Escolar del alumnado gitano

Somos miembros de órganos consultivos de la Comisión Europea

Coordinamos la Red Europea EURoma

PROMOCIÓN SOCIAL

DEFENSA DE DERECHOS

PARTICIPACIÓN

1.072
PERSONAS EN ACTIVIDADES PARA EL IMPULSO DE LA PARTICIPACIÓN

76
Jóvenes en la Red de facilitadores y facilitadoras de la participación

49
Niños, niñas y adolescentes en el Grupo de Participación de Infancia y Adolescencia Gitana

JORNADAS INTERCULTURALES
5ª Edición

Diálogos por la interculturalidad

BLOG CULTURAL
Bitácora Gitana Recorridos culturales por la diversidad

PARTICIPACIÓN

GASTO POR ÁREA DE TRABAJO

45,9 % Empleo

26,7 % Educación

22,61 % Inclusión Social

3,1 % Igualdad

1 % Sensibilización

0,69 % Internacional

0,21 % Vivienda

FUENTES DE FINANCIACIÓN

31,55% Autonómica

28,05% Europea

17,94% Estatal

13,29% Privada y Fondos Propios

9,17% Local

Gastos del ejercicio:

93,82% Gasto Programas

6,18% Gasto Administrativo

GESTIÓN ÉTICA Y TRANSPARENTE

Más de 1.000 PERSONAS SOCIAS Y DONANTES

Nuestras cuentas son auditadas y contamos con acreditaciones de calidad, transparencia y buenas prácticas.



38.681

PERSONAS BENEFICIARIAS*

58% mujeres

135.408

PARTICIPANTES *

36.233.246€

VOLUMEN DE ACTIVIDAD

684

PROGRAMAS

81

SEDES

75

LOCALIDADES

14

CC.AA.

1.049

PLANTILLA MEDIA

34%

PERSONAS GITANAS

78%

MUJERES

95

PERSONAS EN PRÁCTICAS

442

PERSONAS VOLUNTARIAS

33%

PERSONAS GITANAS

71%

MUJERES

SOSTENIBILIDAD

* Distinguimos entre las personas individuales que se benefician de las acciones o programas (Personas beneficiarias) y la suma de ocasiones que participan en ellas (Participantes), entendiendo que, por la atención integral que puede requerir una persona, le puede llevar a participar en diferentes acciones dentro de nuestras líneas de actuación como empleo, educación, vivienda... Los datos de las personas a las que llegamos con nuestras acciones de sensibilización no están incluidos en estas cifras.

INCIDENCIA POLÍTICA

Somos interlocutores activos en España y Europa para incidir en las políticas de inclusión



+ INFO

INCIDIMOS EN LA AGENDA POLÍTICA, EN ESPAÑA Y EN EUROPA, PARA DEFENDER LOS DERECHOS DE LAS PERSONAS GITANAS

- ▶ Participamos en la elaboración de la **Estrategia Nacional para la Población Gitana**, como entidad miembro del Consejo Estatal del Pueblo Gitano.
- ▶ Con el **Plan de Recuperación, Transformación y Resiliencia**, ponemos el foco en el ámbito de la vivienda, la erradicación del chabolismo, combatir el fracaso escolar, las políticas activas de empleo y la agenda digital.
- ▶ Formamos parte de varios **Grupos Consultivos de la Comisión Europea** sobre población gitana, Fondos Europeos, racismo, así como del Grupo de Alto Nivel de la UE para combatir el racismo, la xenofobia y otras formas de intolerancia.
- ▶ Contribuimos con una petición que se ha incorporado a la Resolución del Parlamento Europeo de 5 de octubre de 2022 sobre la situación de la población romaní que vive en asentamientos en la Unión, en la que se insta a la Comisión Europea a poner en marcha un **Plan de Acción Europeo para la erradicación de asentamientos chabolistas donde vive población gitana**.
- ▶ Colaboramos con **instituciones y organismos europeos**, como el Parlamento Europeo, la Comisión Europea (DG Justicia, DG Empleo, Asuntos Sociales e Inclusión, DG Política Regional), el Comité Económico y Social Europeo, la Agencia de los Derechos Fundamentales de la UE (FRA), e **internacionales** como la ONU.



TRABAJAMOS EN RED

- ▶ Lideramos la Red Europea **EURoma** que reúne a autoridades públicas de 15 Estados miembros y a la Comisión Europea para avanzar en el uso de los Fondos de la Política de Cohesión Europea para promover la igualdad e inclusión de la población gitana.
- ▶ Participamos en la **Alianza País Pobreza Infantil Cero** para erradicar la pobreza infantil.
- ▶ Junto con el Comité Español de Representantes de Personas con Discapacidad (CERMI) y Save the Children creamos la **Alianza por la Educación Inclusiva y contra la Segregación Escolar**.
- ▶ Participamos en el desarrollo y seguimiento de la **Agenda 2030** a través de la **Plataforma Futuro en Común**, junto a más de 50 organizaciones y plataformas.
- ▶ Con la **Alianza por la ley de Igualdad de Trato** trabajamos, junto a otras 13 ONG para mejorar la proposición de ley integral para la igualdad de trato y la no discriminación.
- ▶ Trabajamos por la defensa de los derechos económicos, sociales y culturales de las personas gitanas desde la plataforma **DESC España**.
- ▶ Continuamos nuestra participación en el proyecto **Find your way to the world of work**, que financia **EEA Norway Grants Fund for Youth Employment**, con el objetivo de apoyar a jóvenes vulnerables para un mejor acceso y graduación en educación secundaria.



También formamos parte de:

La Red Europea de Lucha contra la Pobreza y la Exclusión Social (EAPN); el Consejo para la Eliminación de la Discriminación por Origen Racial o Étnico; Consejo Estatal de ONG de Acción Social (POAS); Comité de Seguimiento del POISES; Comité de Seguimiento del POEJ; Red de Inclusión Social de España; Plataforma de Infancia (POI); Coalición Europea Gitana (EU Roma Coalition, con ONG gitanas de ámbito europeo). Consejo de la Juventud de España; Plataforma del Tercer Sector (PTS); Plataforma de Voluntariado (PVE); AEF; Grupo de Operadores Privados del Programa Operativo, FIARE – Banca Ética.

COMPARTIMOS NUESTRO TRABAJO Y EXPERIENCIA, TAMBIÉN EN EUROPA

- ▶ Finalizamos el programa europeo No-Segregation, para la identificación de buenas prácticas en la lucha contra la segregación escolar del alumnado gitano, y la transferencia del Programa **Acceder** a Macedonia del Norte de la mano de Naciones Unidas.
- ▶ Participamos en la **Plataforma Europea para la Inclusión de la Población Gitana** y en la organización de la **Roma Week** en el Parlamento Europeo.

ROMA WEEK



- ▶ Formamos parte del equipo coordinador del proyecto europeo **Roma Civil Monitor 2021-2025** para la capacitación de ONG de 27 países para el seguimiento de las Estrategias Nacionales de Igualdad, Inclusión y Participación de la Población Gitana.

DEFENSA DE DERECHOS

INCIDENCIA SOCIAL

Informamos, comunicamos y sensibilizamos para movilizar a la sociedad y buscar apoyos para alcanzar la igualdad de las personas gitanas



LANZAMOS CAMPAÑAS PARA TRANSFORMAR MENTALIDADES

Con la campaña **Chabolista.es** denunciaremos los asentamientos chabolistas, pedimos su erradicación y aseguramos que solo hace falta voluntad política para acabar con ellos.

Miles de personas gitanas viven todavía en chabolas en España. Por eso pedimos un Plan Nacional para la Erradicación del Chabolismo.



COLABORAMOS CON LOS MEDIOS DE COMUNICACIÓN PARA **CONTRIBUIR AL CONOCIMIENTO DE LA COMUNIDAD GITANA Y MOSTRAR UNA IMAGEN MÁS REAL Y DIVERSA**

IMPACTOS

242.754

Visitantes, no repetidos, en la Web

88.244

Seguidores en Redes Sociales

9.911

Suscripciones a Boletines

14,7 millones

Audiencia en medios de comunicación de la Campaña

600

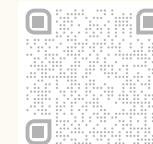
Consultas al Centro Documentación

527

Apariciones en medios



CANAL DE RADIO



COLABORAMOS EN LA CAMPAÑA DE LA CASILLA DE LA **X SOLIDARIA** JUNTO A OTRAS ORGANIZACIONES



► Cartel 8 de abril -Día Internacional del Pueblo Gitano 2022

PARTICIPACIÓN

PARTICIPACIÓN

Promovemos la participación de la población gitana como un factor clave para alcanzar la plena ciudadanía



PROMOVEMOS LA PARTICIPACIÓN SOCIAL Y CIUDADANA DE LA INFANCIA Y LA JUVENTUD GITANA, PARA QUE SUS VOCES Y SUS INTERESES LLEGUEN A LAS INSTITUCIONES Y SE TENGAN EN CUENTA

1.072

Personas

76

Jóvenes gitanos y gitanas de Red de facilitadores de la participación

49

Niños, niñas y adolescentes en el Grupo de Participación de Infancia y Adolescencia Gitana

947

Participantes de las acciones de participación territoriales



► Grupo de jóvenes en el proceso de participación: "Año Europeo de la Juventud: Juventud Gitana, presente y futuro de Europa" en la Comisión Europea.

IMPULSAMOS LA PARTICIPACIÓN INTERNA: GPG Y GMG

El **GPG** (Grupo de Participación Gitana) y el **GMG** (Grupo de Mujeres Gitanas) son órganos consultivos internos que impulsan la participación de las personas gitanas en materia de igualdad de oportunidades con enfoque interseccional e intercultural.

21

Participantes en el GMG

35

Participantes en el GPG



EL VOLUNTARIADO CONTRIBUYE A MEJORAR LA REALIDAD, TANTO DE LAS PERSONAS PARTICIPANTES, COMO DE LAS PROPIAS PERSONAS VOLUNTARIAS

442

Personas voluntarias

33%

Personas gitanas

71%

Mujeres



JORNADA DE DEBATE

Diálogos por la interculturalidad

Abrimos espacios de debate público, en colaboración con la Oficina del Club de Roma y "la Caixa", en torno al valor de la interculturalidad y de la diversidad cultural como factor de desarrollo en el marco de los Derechos Humanos.



Bitácora Gitana

Recorridos culturales por la diversidad

PROMOVEMOS LA CULTURA GITANA COMO ELEMENTO DE RIQUEZA, ORGULLO Y DE INTERCULTURALIDAD



SOSTENIBILIDAD

ALIANZAS CORPORATIVAS Y APOYO SOCIAL

REFORZAMOS LAS ALIANZAS CON LAS EMPRESAS DESARROLLANDO PROGRAMAS INNOVADORES QUE DAN RESPUESTA A LOS NUEVOS RETOS DE NUESTRA SOCIEDAD

Estamos viviendo momentos de transformación en muchos ámbitos de la sociedad. La digitalización, la robótica, la inteligencia artificial, la apuesta por la energía verde y renovable, etc., son cambios que nos afectan a todas las personas y que requieren de una rápida adaptación y, por ese motivo, en estos momentos es necesario poner el foco en la población más vulnerable, ya que existe el riesgo de mayor empobrecimiento e incluso de su exclusión social.

Las empresas son uno de los motores de estos cambios y, por tanto, las mejores aliadas para trabajar juntos por la inclusión sociolaboral de las personas con mayores dificultades, dotándoles de recursos y de nuevas capacitaciones para que nadie quede atrás. Necesitamos la colaboración de las empresas para implementar y desarrollar propuestas innovadoras e inclusivas en nuestros programas, para que las personas gitanas alcancen la igualdad de oportunidades y de derechos.



Impulsamos el compromiso de las empresas con las personas gitanas

CERCA DE 3.500 EMPRESAS COLABORAN CON NUESTROS PROGRAMAS DE EMPLEO Y EDUCACIÓN



AMPLIAMOS ALIANZAS CON LAS EMPRESAS PARA INCORPORAR PROPUESTAS INNOVADORAS A LOS NUEVOS RETOS SOCIALES Y OFRECER NUEVAS OPORTUNIDADES

EMPRESAS ALIADAS ESTRATÉGICAS



EMPRESAS COLABORADORAS



En 2022 alcanzamos el **13,29%** de ingresos de fuentes privadas



SOSTENIBILIDAD

ALIANZAS CORPORATIVAS Y APOYO SOCIAL

El apoyo de nuestra base social contribuye a mejorar la vida de miles de personas gitanas



+ INFO



EL COMPROMISO DE NUESTRAS SOCIAS Y SOCIOS IMPULSA EL ÉXITO DE MUCHAS PERSONAS GITANAS

Cada año son muchos los niños y niñas que logran terminar la Educación Secundaria Obligatoria y continúan estudiando, o los jóvenes que deciden formarse para acceder a un empleo digno y de calidad. También cada vez son más las mujeres gitanas que dan el paso de estudiar o que consiguen trabajar, que participan de forma activa en un mundo cada vez más digital para el cual se forman y capacitan. Miles de personas gitanas en situación de vulnerabilidad que con su esfuerzo consiguen llegar donde se proponen.

Queremos acompañar a muchas más personas en este proceso y tu apoyo y compromiso es muy importante.

¡Gracias por tu colaboración!

CADA VEZ MÁS PERSONAS SIGUEN Y APOYAN NUESTRO TRABAJO



¡Únete a nosotros!

Apoya y defiende la igualdad de oportunidades.

Más de 1.000 personas socias y donantes nos acompañan en nuestro trabajo.

Entra en www.gitanos.org

o llámanos al 914220960.

Te esperamos.

SOSTENIBILIDAD

FINANZAS

LA CALIDAD Y LA TRANSPARENCIA,
NUESTRAS SEÑAS DE IDENTIDAD

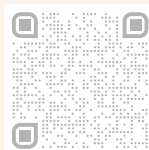
Las cuentas anuales de la Fundación Secretariado Gitano que comprenden el balance a 31 de diciembre de 2022, la cuenta de resultados y la memoria correspondiente al ejercicio anual terminado en dicha fecha, son auditadas por EY, antes Ernst & Young.

Contamos con acreditaciones de calidad, transparencia y buenas prácticas.



- » Código de Buen Gobierno
- » Código de Conducta
- » Política de protección de infancia y adolescencia
- » Plan estratégico 2017-2023
- » Plan de voluntariado
- » Plan de formación
- » Plan de Igualdad
- » Plan de Comunicación
- » Comisión del Patronato de Auditorías y control interno
- » III Convenio colectivo de la Fundación Secretariado Gitano (2016)
- » Pacto Digital para la Protección de las Personas.

El informe completo de auditoría de cuentas anuales emitido por EY así como toda la información económica se puede consultar en:



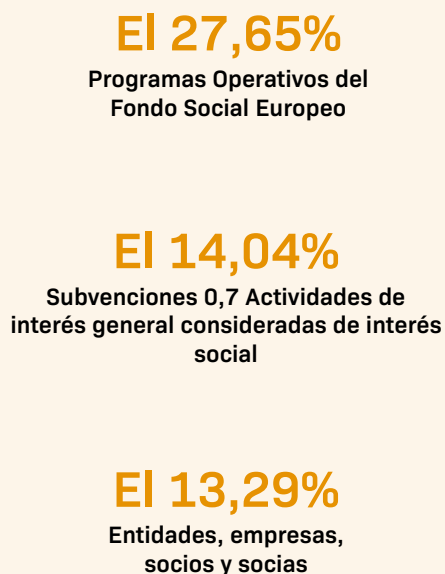
Hacemos una gestión ética, transparente y eficiente de los recursos que recibimos



+ INFO

VOLUMEN DE ACTIVIDAD 2022

LÍNEAS PRINCIPALES DE FINANCIACIÓN



36.233.246,51€

684
programas

FUENTES DE FINANCIACIÓN

31,55%
Autonómica28,05%
Europea17,94%
Estatal13,29%
Privada y
fondos propios9,17%
LocalGASTO POR
ÁREA DE
TRABAJO45,9 %
Empleo26,7%
Educación22,61%
Inclusión Social3,1%
Igualdad1%
Sensibilización0,69%
Internacional

GASTOS DEL EJERCICIO

93,82%
Gasto
programas6,18%
Gasto
administrativo

HITOS

HITOS 2022

El apoyo de nuestra base social contribuye a mejorar la vida de miles de personas gitanas



+ INFO

CUMPLIMOS 40 AÑOS “TRABAJANDO POR LA IGUALDAD”



ORGANIZAMOS EL ENCUENTRO ESTATAL ANUAL CELEBRANDO NUESTRO 40º ANIVERSARIO Y TRABAJANDO EN EL PROCESO DE TRANSFORMACIÓN DIGITAL DE LA ENTIDAD



► Celebramos 40 años en el Encuentro Institucional en Málaga

RECIBIMOS EL 1º PREMIO SOCIEDAD CIVIL

Concedido por el Comité Económico y Social Europeo (CESE), en la categoría de Premio Sociedad Civil 2022, a nuestro programa *Aprender Trabajando*.



LA EVALUACIÓN DE LOS 20 AÑOS ACCEDER RECIBE EL RECONOCIMIENTO DE LAS INSTITUCIONES AUTONÓMICAS Y LOCALES



ENTREVISTA CON LA MINISTRA DE EDUCACIÓN PILAR ALEGRÍA



RECIBIMOS EL PREMIO ROMPE EL CÍRCULO DEL ALTO COMISIONADO CONTRA LA POBREZA INFANTIL A LA MEJOR INICIATIVA SOCIAL AL PROGRAMA “PROMOCIONA. POR EL ÉXITO EDUCATIVO DEL ALUMNADO GITANO”



PREMIOS FUNDACIÓN SECRETARIADO GITANO



► La empresa Maracof, la Asociación Barró, CampusRom, Marcos Santiago, TV Castilla-La Mancha Media y Bartolomé Jiménez, galardonados con los Premios Fundación Secretariado Gitano 2021

CELEBRAMOS LA APROBACIÓN DE LA LEY INTEGRAL DE IGUALDAD DE TRATO CON LA INCLUSIÓN DEL ANTIGITANISMO COMO AGRAVANTE EN EL CÓDIGO PENAL Y QUE CULMINA MUCHOS AÑOS DE TRABAJO DE INCIDENCIA DE LA FSG



RED TERRITORIAL

RED TERRITORIAL



+ INFO

14
Comunidades
Autónomas

81
Sedes
territoriales

75
Localidades



ANDALUCÍA	Presupuesto: 4.190.028€ Participantes: 8.543
ARAGÓN	Presupuesto: 750.251€ Participantes: 1.235
CANTABRIA	Presupuesto: 354.184€ Participantes: 629
CASTILLA-LA MANCHA	Presupuesto: 1.587.733€ Participantes: 2.961
CASTILLA Y LEÓN	Presupuesto: 2.101.444€ Participantes: 3.956
CATALUÑA	Presupuesto: 1.033.986€ Participantes: 1.346
COMUNIDAD DE MADRID	Presupuesto: 2.221.134 € Participantes: 4.158
COMUNIDAD VALENCIANA	Presupuesto: 7.201.032,70€ Participantes: 6.685
EXTREMADURA	Presupuesto: 1.430.869€ Participantes: 2.771
GALICIA	Presupuesto: 2.185.290€ Participantes: 2.657
NAVARRA	Presupuesto: 919.023€ Participantes: 1.449
PAÍS VASCO	Presupuesto: 548.840€ Participantes: 966
PRINCIPADO DE ASTURIAS	Presupuesto: 1.450.375€ Participantes: 2.972
REGIÓN DE MURCIA	Presupuesto: 1.910.764€ Participantes: 3.125



SI QUIERES CONOCER TODO LO QUE
HEMOS HECHO EN 2022 ENTRA EN:



www.gitanos.org/informeannual/
[#InformeAnualFSG](https://twitter.com/InformeAnualFSG)



SÍGUENOS EN:



© Fundación Secretariado Gitano, junio 2023
Sede Social: c/ Ahijones s/n, 28018 Madrid.
Teléfono: +34 91 422 09 60 Email:fsg@gitanos.org
www.gitanos.org

CON LA COLABORACIÓN DE:

