

EMPLEO

PRESUPUESTO:
12.353.784 €

PERSONAS ATENDIDAS:
24.379

PROGRAMAS
DESARROLLADOS: 158

DIRECTORA DEL
DEPARTAMENTO DE
EMPLEO: ARANTZA
FERNÁNDEZ

ENERO

LAS EMPRESAS DE INSERCIÓN DE LA FSG PARTICIPAN EN GUIPÚZCOA EN LA 1ª FERIA DE EMPRESAS DE INSERCIÓN, "INSERCIONA."

FEBRERO

MARZO

ACCEDER, MEDIANTE EL ACOMPAÑAMIENTO A TRAVÉS DE ITINERARIOS DE AUTOEMPLEO, ALCANZA LA CIFRA DE 150 EMPRESAS CONSTITUIDAS.

ABRIL



SE INICIA LA IMPLANTACIÓN DE "EMPLEA+" EN TODAS LAS OFICINAS ACCEDER

MAYO

UZIPEN MADRID RESULTA SELECCIONADO COMO UNO DE LOS 10 EMPRENDIMIENTOS SOCIALES QUE PARTICIPARÁN EN LA TERCERA EDICIÓN DE "MOMENTUM PROJECT"



JUNIO



LA EMPRESA DE INSERCIÓN UZIPEN LEÓN AMPLÍA SUS LÍNEAS DE ACTIVIDAD CON LA APERTURA DE UN KIOSCO DE PRENSA EN EL CENTRO DE LA CIUDAD. PAMPLONA, SANTANDER, GRANADA Y PATERNA SE INTEGRAN A LA RED INCORPORA. EL COMISARIO EUROPEO DE EMPLEO, LÁSZLÓ ANDOR, SEÑALA ACCEDER COMO UN EJEMPLO EFICAZ DE CONTRIBUCIÓN A LA INCLUSIÓN DE LA COMUNIDAD GITANA

JULIO



REUNIMOS A 30 EMPRESAS EN "GENTE PROFESIONAL", UN ENCUENTRO PARA HABLAR DE PROFESIONALIDAD, EMPLEO E INCLUSIÓN.

AGOSTO

SEPTIEMBRE



LA FSG PONE EN MARCHA UNA POTENTE HERRAMIENTA, "PORTAL DE PROGRAMAS": UNA PLATAFORMA QUE AÚNA LA GESTIÓN DE DATOS DE LAS DISTINTAS ÁREAS DE INTERVENCIÓN DE LA FSG, OPERATIVA INICIALMENTE PARA LOS PROGRAMAS DE EMPLEO Y EDUCACIÓN.

OCTUBRE

EL AYUNTAMIENTO DE AVILÉS RENUEVA SU CONFIANZA EN VEDELAR PARA EL MANTENIMIENTO DE ESPACIOS VERDES.

ACCEDER PARTICIPA EN LA PRESENTACIÓN DE: JUNTOS POR EL EMPLEO DE LOS MÁS VULNERABLES.

PRESENTACIÓN EN BRUSELAS DEL ESTUDIO DE IMPACTO DEL PROGRAMA OPERATIVO DE LUCHA CONTRA LA DISCRIMINACIÓN.

NOVIEMBRE



SE PONE EN MARCHA EL PRIMER "APRENDER TRABAJANDO" (DE LOS 17) EN JAÉN.

DICIEMBRE

APOSTAMOS TRAVÉS DE LA

Las personas gitanas quieren y pueden trabajar, y lo hacen; incluso en plena crisis, pero es necesario poner a su alcance los medios y recursos adecuados para ello. **En 2013, 2.961 personas consiguieron un empleo gracias a nuestro programa de formación y empleo Acceder.**

Durante este último año la crisis ha seguido arrastrando una situación de retraimiento de las oportunidades de empleo y un empeoramiento de las condiciones económicas de la población en general y especialmente de los grupos más vulnerables, entre los que se encuentran gran parte de los hogares gitanos. En este contexto **la Fundación Secretariado Gitano ha seguido apostando, más fuerte si cabe, por la formación y el empleo como puerta a la inclusión** y como clave para evitar que la brecha de la desigualdad se agrande.

La FSG considera que:

1. El acceso al mercado laboral es la vía óptima –no exclusiva– para alcanzar más autonomía personal y participación en la sociedad.
2. Tener un empleo sigue siendo la mayor protección contra la pobreza.
3. La respuesta que ofrezcamos ha de ser integral, ya que apostamos por la promoción y la inclusión activa y no solo por el acceso al empleo.



Las señas de identidad de nuestra estrategia en empleo son: trabajo a la carta, apuesta por la formación, colaboración con las empresas y cooperación entre entidades y administraciones

FUERTE POR LA IGUALDAD A FORMACIÓN Y EL EMPLEO

ASÍ ES NUESTRA ESTRATEGIA EN EMPLEO

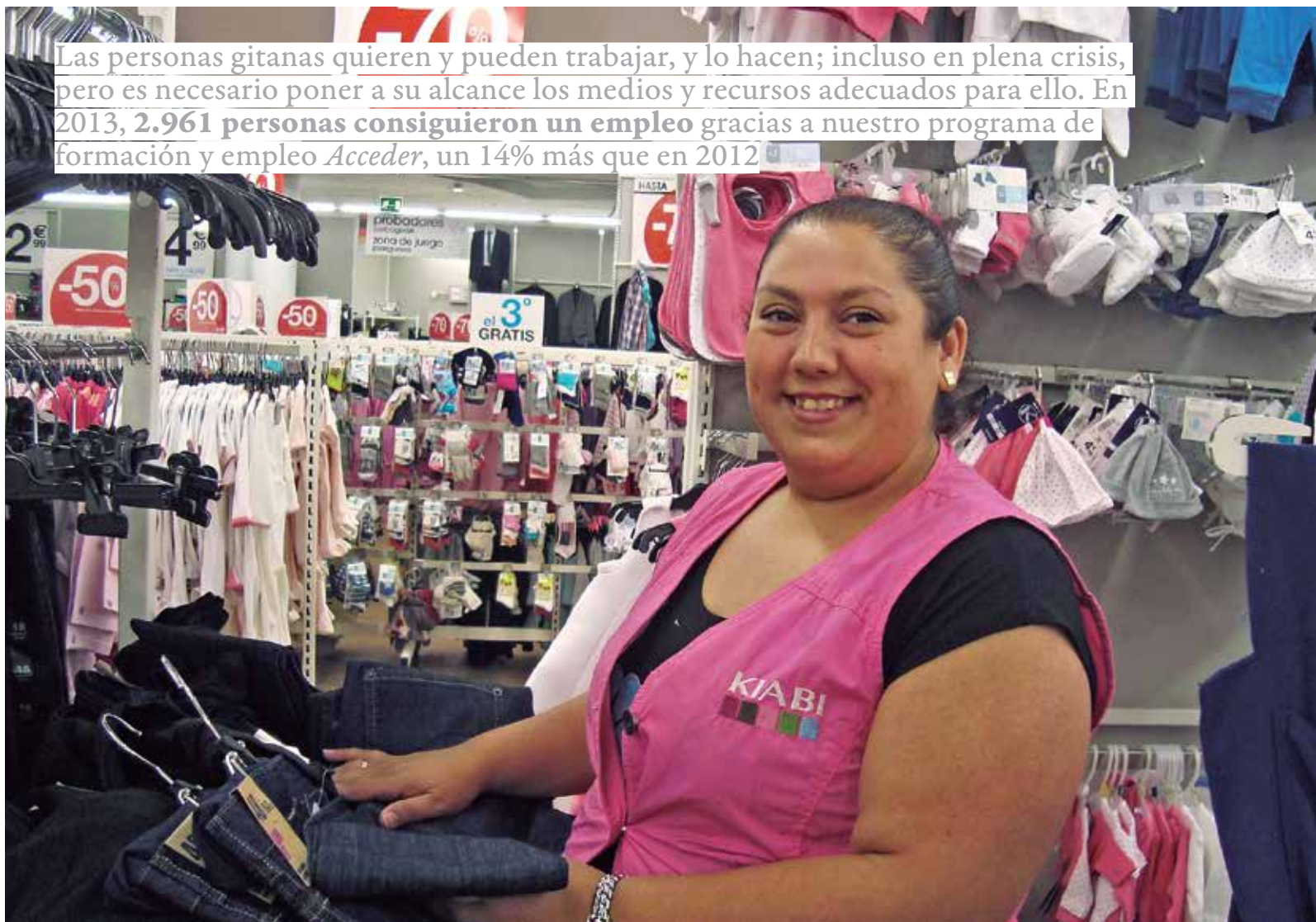
Para la FSG los programas orientados al acceso al mercado laboral de las personas gitanas son, y han sido siempre, una **prioridad**. Nuestra estrategia para mejorar su empleabilidad y favorecer su acceso al mercado laboral se basa en un modelo de trabajo en red, territorial, con una metodología compartida que genere sinergias. La estrategia sigue estas líneas:

→ **Adaptación a la demanda** de las personas gitanas y al territorio, identificando nuevas necesidades, adecuando las respuestas y revisando la estrategia y las prioridades, optimizando y adaptando los servicios de formación y empleo. La capacidad de adaptación territorial hace que

las herramientas que se plantean de modo global se apliquen de un modo flexible y trabajemos a la carta.

- Apuesta por la **formación y cualificación**, redoblando los recursos dedicados a poner en marcha acciones formativas vinculadas al empleo.
- Impulso de las actuaciones de **intermediación laboral con el mundo empresarial**. Apostamos por aumentar los convenios con grandes empresas para la colaboración en la formación y el empleo, a nivel estatal, regional y local.
- Refuerzo de la **cooperación entre entidades y administraciones**, incrementando el trabajo en red, mejorando la coordinación. Es necesario movilizar recursos a distintos niveles. La aportación del Fondo Social Europeo se complementa con la de otras administraciones locales y autonómicas.

Las personas gitanas quieren y pueden trabajar, y lo hacen; incluso en plena crisis, pero es necesario poner a su alcance los medios y recursos adecuados para ello. En 2013, **2.961 personas consiguieron un empleo** gracias a nuestro programa de formación y empleo *Acceder*, un 14% más que en 2012.



> acceder

por el empleo de la población gitana

2.961 PERSONAS LOGRARON UN EMPLEO;
UN 14% MÁS QUE EN 2012

SE FIRMARON 4.501 CONTRATOS

16.274 PERSONAS CONFIARON EN ACCEDER
PARA ENCONTRAR TRABAJO

ATENDIMOS A 7.029 PERSONAS NUEVAS

3.677 PERSONAS RECIBIERON FORMACIÓN
A TRAVÉS DE 497 CURSOS DE FORMACIÓN

FIRMAMOS 370 CONVENIOS DE
COLABORACIÓN CON 173 EMPRESAS

PRESUPUESTO 2013: 12.353.784 €



FINANCIADO POR:



12 COMUNIDADES AUTÓNOMAS
Y 50 AYUNTAMIENTOS



ALGUNAS DE LAS EMPRESAS
QUE COLABORAN CON ACCEDER



EN PLENA CRISIS, 2.961 PERSONAS CONSIGUEN UN EMPLEO GRACIAS A ACCEDER

Acceder es la marca bajo la que la FSG desarrolla todas sus acciones de empleo y formación, tomada como **práctica de referencia en Europa en la lucha contra la exclusión a través de la formación y el empleo**. Su objetivo: favorecer el acceso de la población gitana al mercado laboral, ya sea por cuenta ajena o propia, favoreciendo la igualdad de oportunidades.

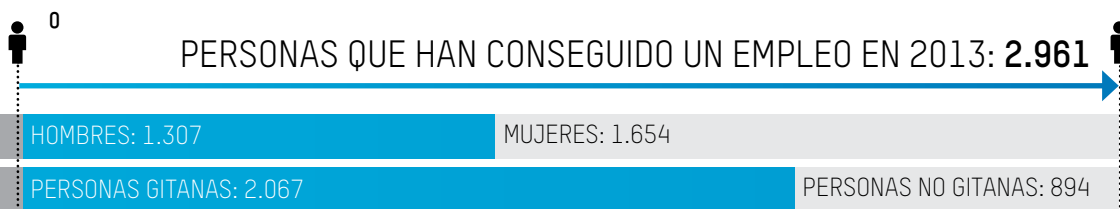
Las metas de *Acceder* son:

- Conseguir **una mejora de la cualificación** profesional de las personas gitanas, y su acceso al mercado laboral.
- Favorecer el **acercamiento y adaptación de los servicios generales de formación profesional y empleo** a las personas gitanas para que puedan acceder a ellos como ciudadanos.
- Propiciar la generación de **iniciativas de empleo protegido**, la **creación de empresas** solventes y competitivas en el mercado laboral actual.

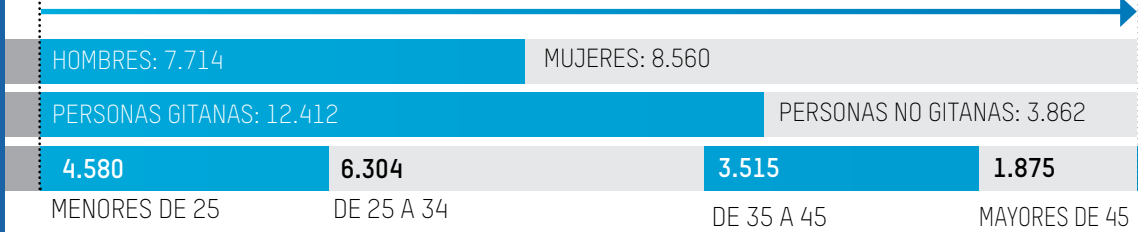
- Trabajar en la **sensibilización** sobre los prejuicios y prácticas discriminatorias que afectan a la comunidad gitana, así como en la progresiva mejora de su imagen social.
- Conseguir la generalización de **políticas más activas para la población gitana** para mejorar efectivamente sus condiciones de vida y **garantizar la igualdad** de oportunidades en su acceso a bienes y servicios.

En 2013 hemos alcanzado estas metas con creces. Pese al actual contexto de crisis económica **2.961 personas (un 70% gitanas) lograron un empleo; un 14% más que en 2012**. El **57,3%** de los puestos de trabajo fueron ocupados por **mujeres** y el **62,8% por jóvenes** menores de 35 años. Estos datos demuestran que, incluso en el actual contexto de crisis, se pueden conseguir resultados. *Acceder* es el ejemplo. **Las personas gitanas desempleadas están activas, quieren y pueden trabajar**, y cuando se ponen a su alcance los recursos necesarios, los aprovechan. Solo en 2013 se firmaron 4.501 contratos de trabajo.

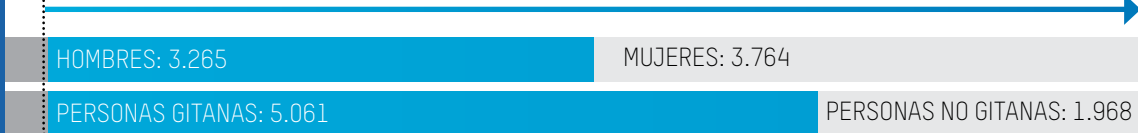
16.274 personas confiaron en *Acceder* para encontrar trabajo. Se firmaron 4.501 contratos



PERSONAS ATENDIDAS EN ACCEDER EN 2013: 16.274



PERSONAS QUE LLEGAN A ACCEDER POR PRIMERA VEZ EN 2013: 7.029



Pese al actual contexto de crisis económica 2.961 personas (un 70% gitanas) lograron un empleo gracias a *Acceder*; un 14% más que en 2012. El 57,3% de los puestos de trabajo fueron ocupados por mujeres y el 62,8% por jóvenes menores de 35 años



LA RECETA DE LA FSG EN EL TRABAJO POR EL EMPLEO

Nuestro objetivo está claro: promover el acceso de la población gitana al mercado laboral, favoreciendo la igualdad de oportunidades. Tres ejes de intervención conforman **nuestra receta** para lograrlo:

- Una intervención directa con personas gitanas mediante la realización de acciones que incidan directamente en sus condiciones de empleabilidad.
- Una intervención en el ámbito institucional y de incidencia política para impulsar y promover políticas sociales más activas, que propicien la mejora de las condiciones de vida y trabajo.
- Una labor de sensibilización de la sociedad y de los agentes participantes en el mercado de trabajo.

Nuestra receta: itinerarios individualizados de inserción laboral + acciones para la mejora de la cualificación profesional + intermediación laboral con empresas para la incorporación a puestos de trabajo = más oportunidades de empleo para las personas gitanas

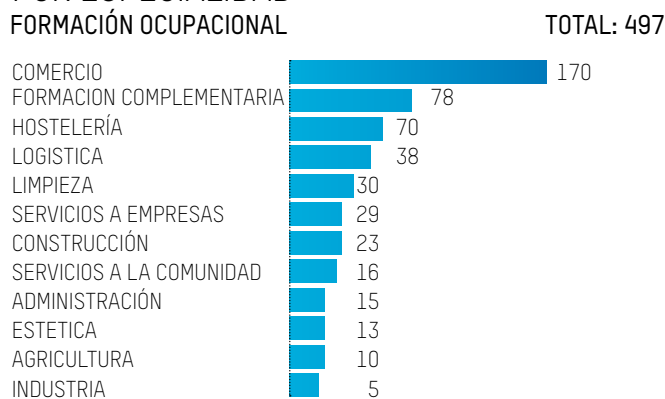
Estos ejes de intervención se trasladan a las siguientes acciones dentro de *Acceder*:

ITINERARIOS INDIVIDUALIZADOS

Una de las claves de nuestro trabajo es el desarrollo de itinerarios individualizados de inserción con una concepción global de la persona y con una metodología de asesoramiento y acompañamiento.

En 2013, **7.029 personas** llegaron por primera vez a *Acceder*, un **72% de etnia gitana**. Además, durante este año se han seguido realizando acciones de distinto tipo e intensidad con otras 9.245 personas. En total, en 2013, **16.274 personas confían en *Acceder* para lograr un empleo**.

CURSOS IMPARTIDOS EN 2013, POR ESPECIALIDAD



PERSONAS FORMADAS EN 2013: **3.677**



HOMBRES: 1.662

MUJERES: 2.015

PERSONAS GITANAS: 2.905

PERSONAS NO GITANAS: 772



MEJORA DE LA CUALIFICACIÓN

Desde *Acceder* apostamos por la mejora de la cualificación profesional mediante la realización de formación con empresas, prácticas en el puesto de trabajo, formación en competencias transversales, programas mixtos de formación y empleo, etc.

En 2013, **3.677 personas participaron en 497 acciones formativas** que supusieron 527.937 horas de formación práctica y 209.961 horas de formación teórica.

INTERMEDIACIÓN LABORAL

Las acciones de intermediación laboral para la incorporación de personas gitanas a puestos de trabajo son fundamentales. De hecho, en 2013 *Acceder* consiguió **4.501 contratos, un 70% para personas de etnia gitana, un 57%, mujeres.**

Además, en 2013 firmamos **370 convenios de colaboración con 173 empresas** de ámbito local, regional y estatal para la realización de acciones de formación e inserción laboral. La colaboración con empresas supone **una de las principales estrategias dentro de la actuación de *Acceder*** en materia de empleo ya que pretende implicarlas en unos objetivos compartidos, dar respuesta a sus necesidades y proporcionar a la población atendida una mejor cualificación, más adaptada a la realidad del mercado. El **58% han estado asociados al desarrollo de acciones formativas**, en concreto para la realización de prácticas profesionales en centros de trabajo donde, a través de tutorías por parte de la empresa y del seguimiento por parte de nuestros profesionales, se consigue la capacitación y entrenamiento de habilidades específicas de un perfil profesional.

Junto con los convenios a nivel local y autonómico, se establecen también convenios a nivel estatal con empresas de ámbito suprarregional y con fuerte posición en su sector. En 2013 firmamos convenios de ámbito estatal con C&A y el Grupo Cortefiel.

MÁS EMPRESAS CONFÍAN EN ACCEDER

Cada vez más empresas confían y apoyan nuestra estrategia de empleo, los datos lo dejan claro: en 2013 el número de empresas con las que firmamos un convenio de colaboración en *Acceder* aumentó en un 23,5%. El objetivo principal de estos convenios es la formalización de acuerdos para la realización de formación ocupacional (un 58%) relacionada con oficios u ocupaciones del sector de actividad de la empresa.

CONVENIOS FIRMADOS CON EMPRESAS EN 2013:

370



La colaboración con empresas supone una de las principales estrategias dentro de la actuación de *Acceder* en materia de empleo; el objetivo, es compartido: damos respuesta a sus necesidades y proporcionamos a la población atendida una mejor cualificación, más adaptada a la realidad del mercado. En 2013 firmamos 370 convenios de colaboración con 173 empresas

FOTO DE FAMILIA DEL SEMINARIO DE COCREACIÓN CON EMPRESAS REALIZADO EN MADRID PARA ANALIZAR JUNTOS CÓMO BÚSCAR LA EXCELENCIA DE ACCEDER



EN 2013 FIRMAMOS CONVENIOS DE ÁMBITO ESTATAL CON C&A Y CORTEFIEL

ACCEDER: 13 AÑOS FAVORECIENDO LA IGUALDAD DE OPORTUNIDADES EN EL ACCESO AL MERCADO LABORAL

20.936 PERSONAS QUE HAN CONSEGUIDO UN EMPLEO

HOMBRES: 11.093

MUJERES: 9.843

PERSONAS GITANAS: 13.752

NO GITANAS: 7.184

MENORES DE 35 AÑOS: 12.414

MAYORES DE 35 AÑOS: 8.522

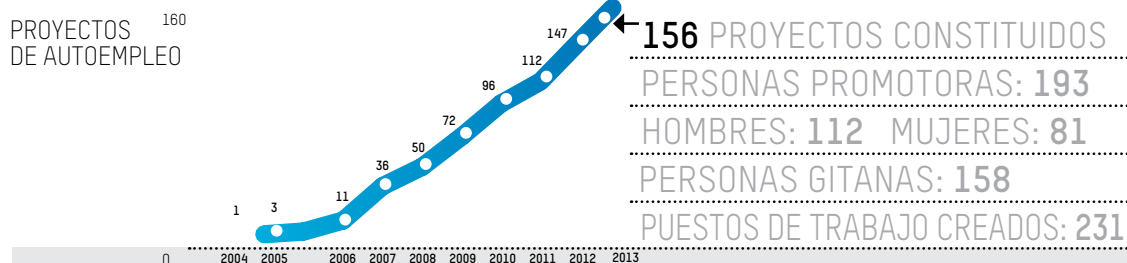
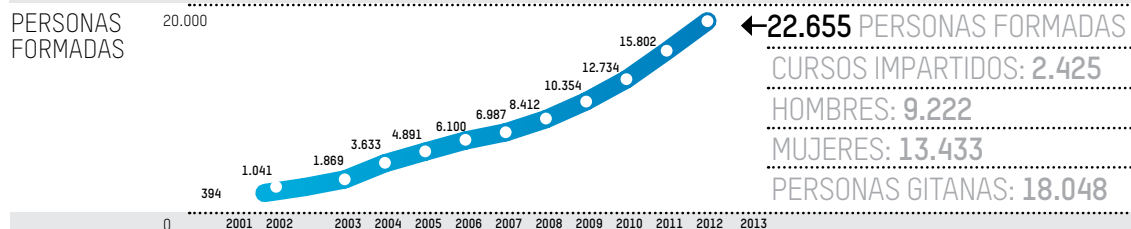
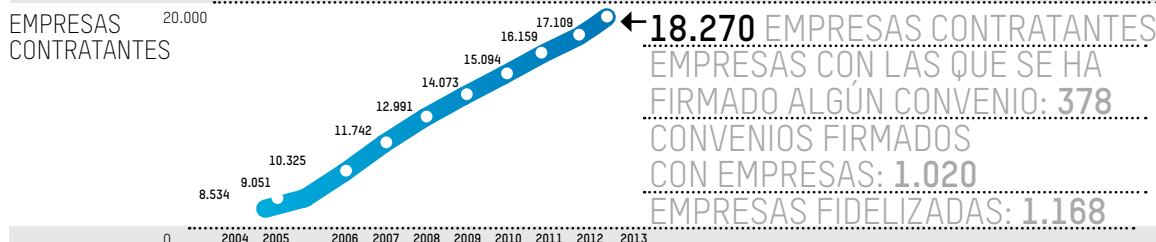
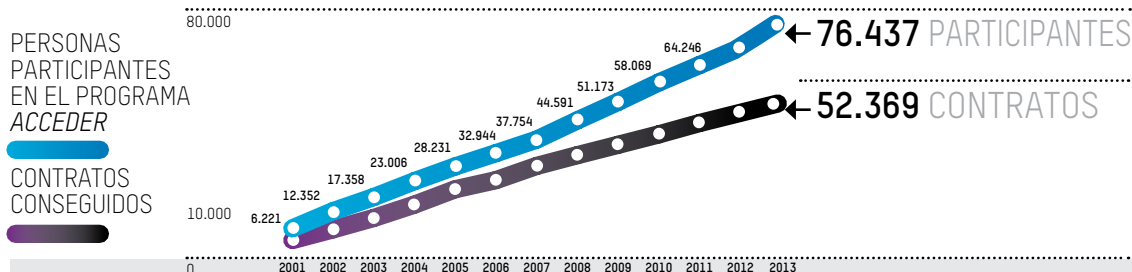
20.936 PERSONAS HAN CONSEGUIDO UN EMPLEO SE HAN FIRMADO **52.369** CONTRATOS DE TRABAJO

76.437 PERSONAS HAN CONFIADO EN ACCEDER PARA ENCONTRAR UN EMPLEO

22.655 PERSONAS SE HAN FORMADO GRACIAS A **2.425** CURSOS

18.270 EMPRESAS HAN CONFIADO EN ACCEDER PARA SUS CONTRATACIONES

En 13 años *Acceder* ha logrado **52.369** contratos de trabajo para personas en riesgo de exclusión, la gran mayoría, gitanas y menores de 35 años



CUATRO PROYECTOS REFUERZAN NUESTRO

NACE 'APRENDER TRABAJANDO'



En 2013 ponemos en marcha *Aprender Trabajando* en 17 ciudades una nueva iniciativa de formación y empleo en el marco de *Acceder* cuyo objetivo es la **inclusión en el mercado laboral de jóvenes**, de entre 18 y 30 años, en riesgo de exclusión social. Las claves son dos: la combinación de formación teórica con prácticas en un entorno laboral real, y un itinerario formativo que permite que los participantes pasen por distintos puestos y turnos de trabajo dentro de un mismo sector.

Para el desarrollo y éxito del proyecto ha sido fundamental el papel de **13 empresas del sector del comercio** y la distribución cuya implicación ha ido más allá de ofrecer a los participantes un lugar donde hacer prácticas; son empresas convencidas de que el empleo es la mejor puerta a la inclusión social y su compromiso con el proyecto ha sido total desde el primer momento.

En esta primera etapa se ha trabajado con **257 jóvenes** en riesgo de exclusión social, que han recibido una beca de 350 € mensuales, y hemos contado con el apoyo de 13 empresas.

Aprender Trabajando es una iniciativa conjunta de la FSG y Cruz Roja Española que se desarrolla en el marco del *Programa Operativo Plurirregional de Lucha contra la Discriminación* del Fondo Social Europeo y que cuenta con la colaboración de Obra Social "la Caixa".

Gracias a la implicación de 13 grandes empresas, 'Aprender Trabajando' ha permitido que 257 jóvenes en riesgo de exclusión inicien un itinerario formativo cuyo objetivo es la inclusión en el mercado laboral

994 JÓVENES INFORMADOS,
680 ENTREVISTADOS

316 JÓVENES PRE-SELECCIONADOS

257 JÓVENES INICIAN EL ITINERARIO

13 EMPRESAS IMPLICADAS:



GRUPO DE JÓVENES DE 'APRENDER TRABAJANDO' EN ALICANTE, APRENDIENDO EN LEROY MERLIN

TRA APUESTA POR EL EMPLEO

GENTE PROFESIONAL, BUSCAMOS LA EXCELENCIA

En 2013 quisimos dar un paso más en nuestra apuesta por el empleo y pusimos en marcha *Gente Profesional*, una iniciativa de *Acceder* que nace con el objetivo de renovar nuestro compromiso con el empleo y la inclusión, lograr una mayor adecuación de nuestros servicios a la actual realidad socioeconómica y **atender de forma más efectiva las necesidades empresariales**; en definitiva: alcanzar la excelencia de nuestros servicios. Además, *Gente Profesional* quiere mostrar a la sociedad la eficacia en el trabajo de las personas gitanas. Visibilizar su profesionalidad y ponerla al servicio de las empresas de la manera más adecuada.

Conseguir adaptar *Acceder* a la nueva realidad socioeconómica del país y a las necesidades de las empresas fue, desde el principio, uno de los retos. Para afrontarlo **decidimos contar directamente con las empresas**, tanto con las que ya colaboran con nosotros como con aquellas que no nos conocen. A través de una serie de **talleres de diálogo y co-creación conversamos con representantes de 24 grandes empresas** en distintas ciudades y de distintos sectores para conocer sus puntos de vista sobre *Acceder* y sobre las dificultades en el acceso al mercado laboral de las personas en riesgo de exclusión social, especialmente gitanas.

Los resultados de los talleres nos permitieron elaborar **un documento con varios compromisos de mejora** en busca de la excelencia de *Acceder*, que presentamos en un acto en Madrid, el 2 de julio, al que asistieron más de 60 empresas y en el que contamos, además, con una mesa redonda de expertos para reflexionar sobre la profesionalidad. Al finalizar 2013 nos encontrábamos, junto a varias empresas, **traduciendo, esos compromisos en instrumentos** que permitan mejorar *Acceder*.



MÁS DE 60 EMPRESAS ACUDIERON AL ACTO DE PRESENTACIÓN DE GENTE PROFESIONAL EN MADRID, PRESENTADO POR LA PERIODISTA ANA PASTOR

INCORPORA



La FSG colabora en el desarrollo del programa *Incorpora* de la Obra social "la Caixa" con el objetivo compartido de alcanzar la **inserción laboral de personas en exclusión social** a través de la colaboración con el tejido empresarial, la participación en la red de entidades sociales *Incorpora* y el desarrollo de acciones conjuntas de responsabilidad social corporativa.

Incorpora complementa los objetivos de *Acceder*, reforzando el área de prospección y de colaboración con empresas. La sinergia permite alcanzar una mayor presencia en el tejido empresarial, estrechar la colaboración con otras entidades sociales, una mejor valoración en términos de calidad y eficiencia, y un incremento de las oportunidades de inserción laboral para la población gitana.

En 2013 Pamplona, Santander, Granada y Paterna se sumaron a las localidades en las que ya desarrollábamos el programa: Alicante, Badajoz, Barcelona, Cuenca, Madrid, Málaga, Murcia.

PRESUPUESTO: 300.000 €

1.194 PERSONAS ATENDIDAS, 658 NUEVAS

592 EMPRESAS VISITADAS

124 EMPRESAS CONTRATANTES

249 INSERCIÓNES

EMPLEA+, INNOVANDO



En 2013 la FSG ha incorporado en la metodología *Acceder* la herramienta de evaluación por competencias *Emplea+*, que nos permite realizar un diagnóstico más certero de la situación de las personas que participan en nuestro programa de formación y empleo, acercar más nuestra programación formativa a las necesidades del mercado laboral y mejorar la respuesta y eficiencia respecto a las empresas. Además introduce el aprendizaje electrónico (e.learnig) con los participantes a través de cursos de sensibilización virtuales.

Emplea+ es producto del trabajo en colaboración con la Fundación Accenture y otras cinco entidades del Tercer Sector: Cruz Roja, Cáritas, Fundación Once, FSC Inserta, Fundación Tomillo y Fundación Exit.

163 TÉCNICOS ACCEDER UTILIZAN EMPLA+

3.025 PARTICIPANTES EVALÚAN SUS COMPETENCIAS

6.573 EVALUACIONES

CON EL EMPRENDIMIENTO SOCIAL COMO

El objetivo de nuestras empresas de inserción, promovidas desde *Acceder*, es la formación e inserción sociolaboral de personas gitanas en situación de exclusión como tránsito al empleo ordinario mediante la producción de bienes y servicios

profesionales. El portal www.accederempresas.com es el escaparate dónde conocer todos los detalles.

Este ha sido un año importante para nuestras empresas de inserción ya que se han

introducido nuevas líneas de actividad, se ha ampliado el volumen de negocio y se ha avanzado en la mejora de la competitividad. Todas ellas estuvieron presentes en *Inserción*, 2ª Feria de Empresas de Inserción celebrada en Irún en enero.

UZIPEN: LIMPIEZA MANTENIMIENTO Y REFORMAS



MADRID
C/ AHIJONES, S/N, 28018, MADRID
TELÉFONO: 91 507 91 40
LEÓN
C/ CARDENAL CISNEROS, 65, 24010 LEÓN
TELÉFONO: 987 27 66 00
uzipen.madrid@accederempresas.com
www.uzipen.es

Bajo el nombre de *Uzipen* se agrupan dos empresas de inserción creadas en 2011, una en León y la otra en Madrid, dedicadas a actividades de reforma y mantenimiento de edificios, limpieza y servicios auxiliares.

En 2013 *Uzipen* Castilla y León ha ampliado sus líneas de actividad incorporando, además, la gestión de un kiosco de prensa en las inmediaciones de la Catedral de León.

También ha sido un buen año para *Uzipen* Madrid, una de las diez empresas seleccionadas en *Momentum Project*, impulsado por ESADE y BBVA, por contar con un proyecto de impacto social, sostenible e innovador. Además ha entrado como vocal en la Junta Directiva de la Asociación Madrileña de Empresas de Inserción.

PLANTILLA UZIPEN MADRID:
14 PERSONAS, 8 EN PROCESO DE INSERCIÓN
 UZIPEN CASTILLA Y LEÓN:
8 PERSONAS, 4 EN PROCESO DE INSERCIÓN



VEDELAR: JARDINERÍA Y TRABAJOS FORESTALES



C/ SÁNCHEZ CALVO, 2 BAJO.
33402, AVILÉS
TELÉFONO: 985 561 724
FAX: 985 565 604
vedelar@accederempresas.com
www.vedelar.es

Vedelar es una empresa de inserción del ámbito de la jardinería y los trabajos forestales creada en 2009 en el Principado de Asturias.

En 2013 ha vuelto a resultar adjudicataria de la licitación del Ayuntamiento de Avilés de un servicio de inserción sociolaboral mediante el mantenimiento y conservación de las zonas verdes de los colegios públicos, de algunos edificios municipales y del cinturón medioambiental de Valliniello.

Este año ha obtenido el segundo premio en el Concurso de Diseño de Jardines "JardinEquip" de Avilés.

PLANTILLA 11 PERSONAS, 7 EN PROCESO DE INSERCIÓN



VÍA DE INSERCIÓN

ECOTUR, SERVICIO PROFESIONAL DE AUXILIARES DE CONGRESOS



C/AHIJONES, S/N
28018, MADRID
TEL. 91 507 03 44/ 691 364 212
ecotur@accederempresas.com
www.ecoturazafatas.es

Ecotur es un servicio profesional de azafatas y auxiliares de congreso de ámbito estatal con más de doce años de experiencia. Combina el desarrollo de acciones formativas con la prestación de servicios profesionales para la organización de todo tipo de eventos.

En 2013 han pasado por *Ecotur* más de 50 personas que han participado en eventos como el acto final de *Momentum Project 2013*, en la Feria Nacional del Vino FENAVIN de Ciudad Real o en el Ciclo Noches de Verano organizado por la Fundación CAI-ASC en el centro Joaquín Roncalla de Zaragoza.



NABUT, LIMPIEZA, LAVANDERÍA Y COMERCIO



C/SAN BLAS Nº2 BAJO
PAMPLONA 31014
TEL. 625.501.969
nabut@nabutnavarra.org
www.nabutnavarra.org

Nabut es un Centro de Inserción Socio laboral constituido como empresa con entidad jurídica propia en 2011 que ofrece un itinerario de empleo a personas en situación de exclusión. Las líneas de negocio desarrolladas en 2013 han sido:

- Lavandería Industrial
- Distribución y venta de material de oficina y papelería
- Quiosco, librería y papelería
- Servicio de limpieza de oficina, locales y empleo doméstico

La actividad de *Nabut* se ha intensificado durante este año, favoreciendo el aumento de las inserciones laborales. Además se han producido cambios en las líneas de actividad: se ha abierto un servicio de limpiezas de locales y domicilios y se ha cerrado la tienda de ropa.

PLANTILLA 25 PERSONAS,
22 EN PROCESO DE INSERCIÓN

