

SEMINARIO: *ESTRATEGIAS PARA UNA EDUCACIÓN EN IGUALDAD DE LA COMUNIDAD GITANA*



***“Educación y comunidad gitana:
análisis de situación”***

Fundación Secretariado Gitano
Sevilla, 4 de octubre de 2005



Fundación Secretariado Gitano

Dirección Sede Central:

C/. Antolina Merino, 10

Tfno.: 91 422 09 60

E-mail: maite.andres@gitanos.org

www.gitanos.org





ÁREA DE EDUCACIÓN

OBJETIVOS GENERALES

La misión fundamental del área es la promoción educativa de la comunidad gitana a todos los niveles y en todas las edades:

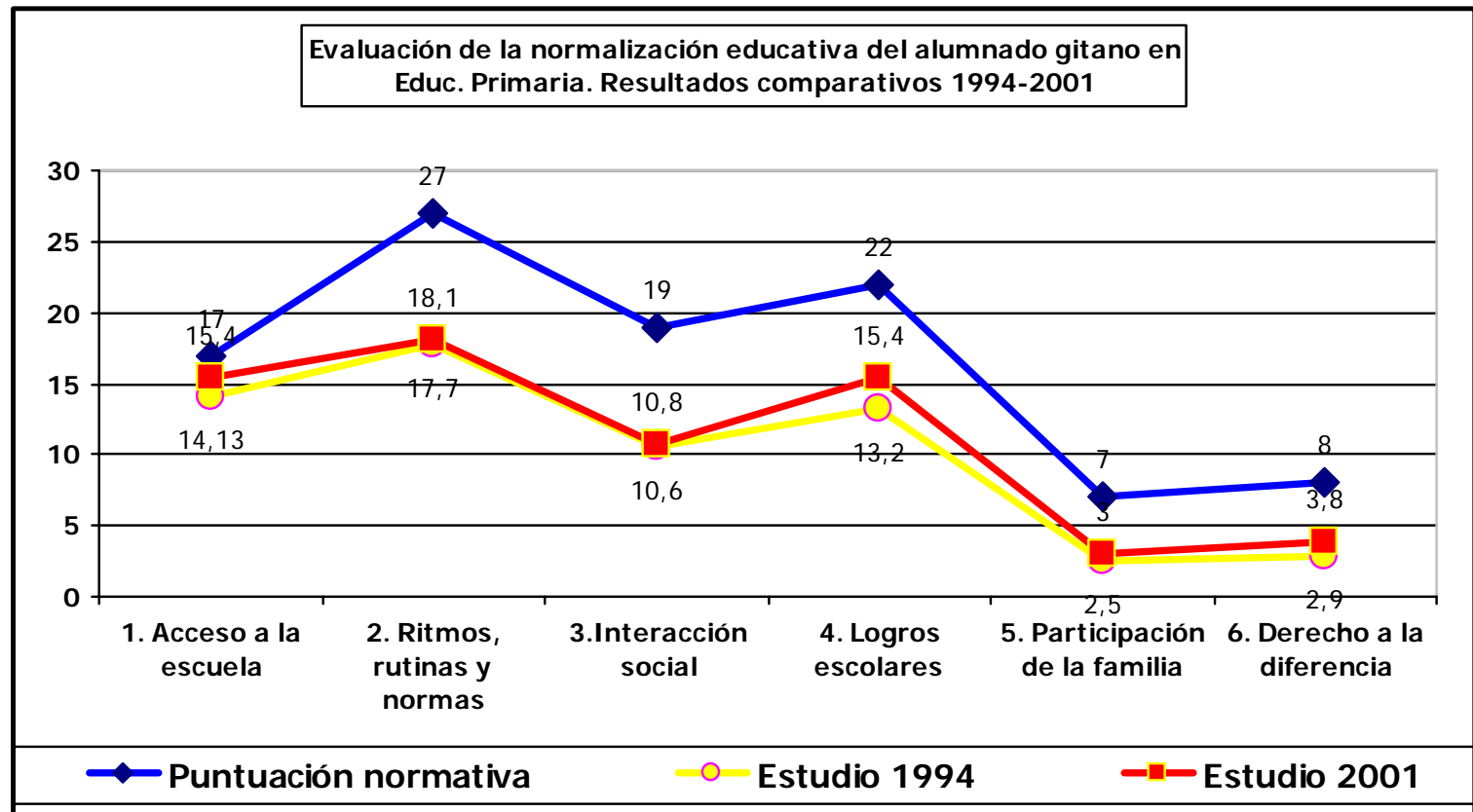
- Acceso temprano a la educación (infantil)
 - Normalización educativa en etapas obligatorias
 - Formación postobligatoria media y superior
 - Formación básica para población adulta

ÁREA DE EDUCACIÓN

- Alumnado: programa de normalización educativa
- Familias: apoyo, orientación y formación
- Profesionales de la educación
- Jóvenes: formación media y superior
- Educación intercultural: promoción cultura gitana
- Menores: ámbito socioeducativo

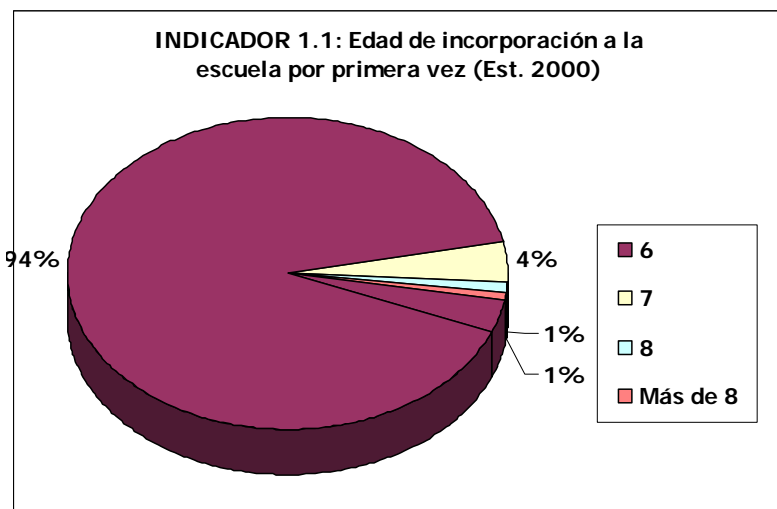


SITUACIÓN EDUCATIVA ALUMNADO GITANO EDUC. PRIMARIA

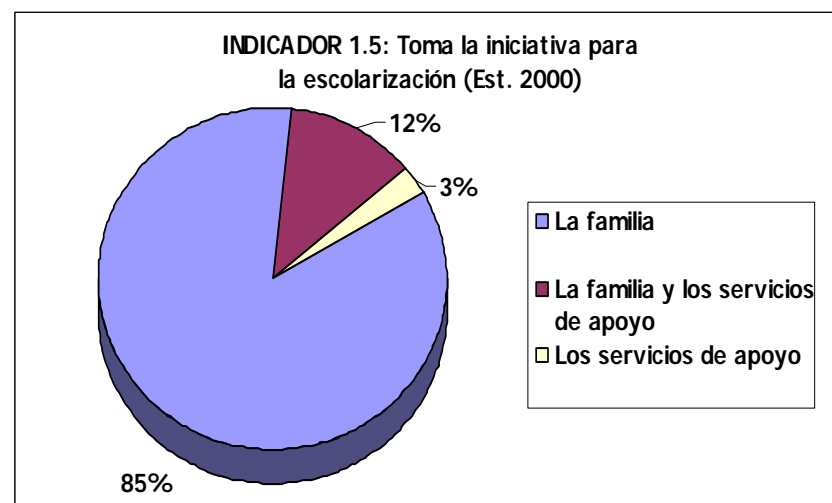


ESCOLARIZACIÓN ALUMNADO GITANO EDUC. PRIMARIA

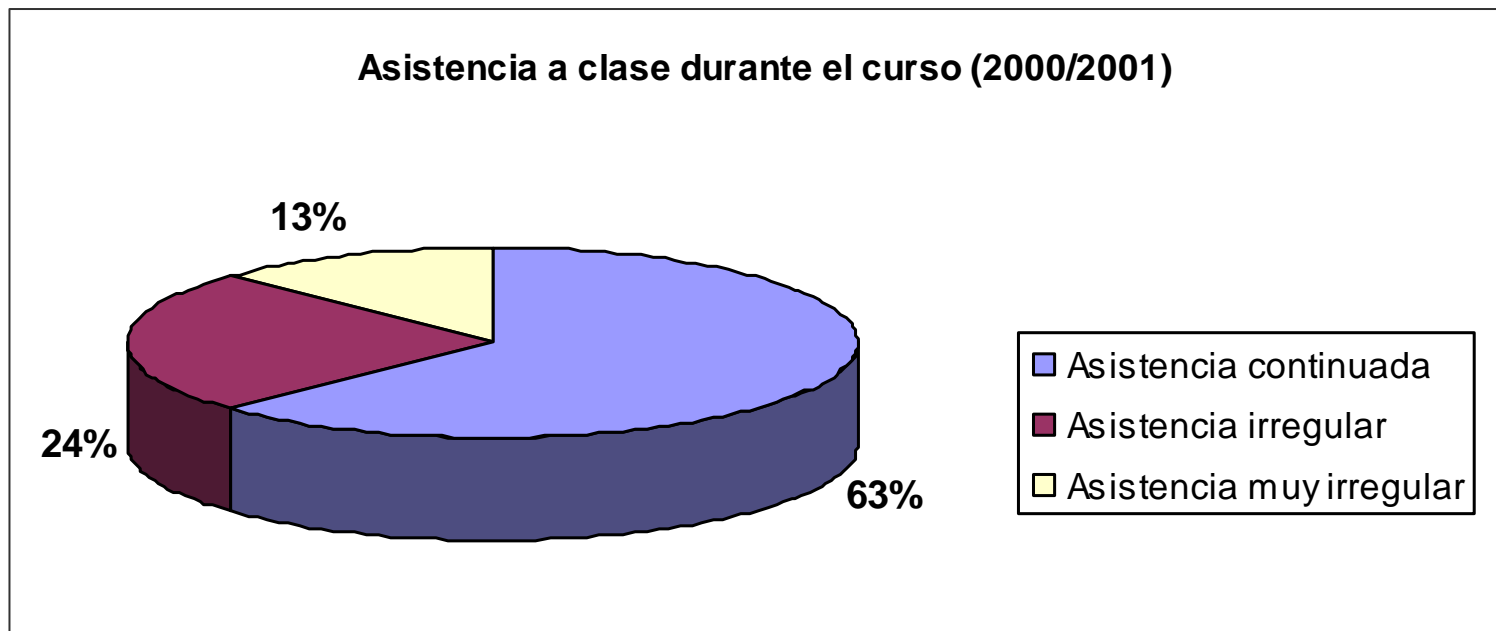
■ Edad de escolarización



■ Iniciativa para la escolarización

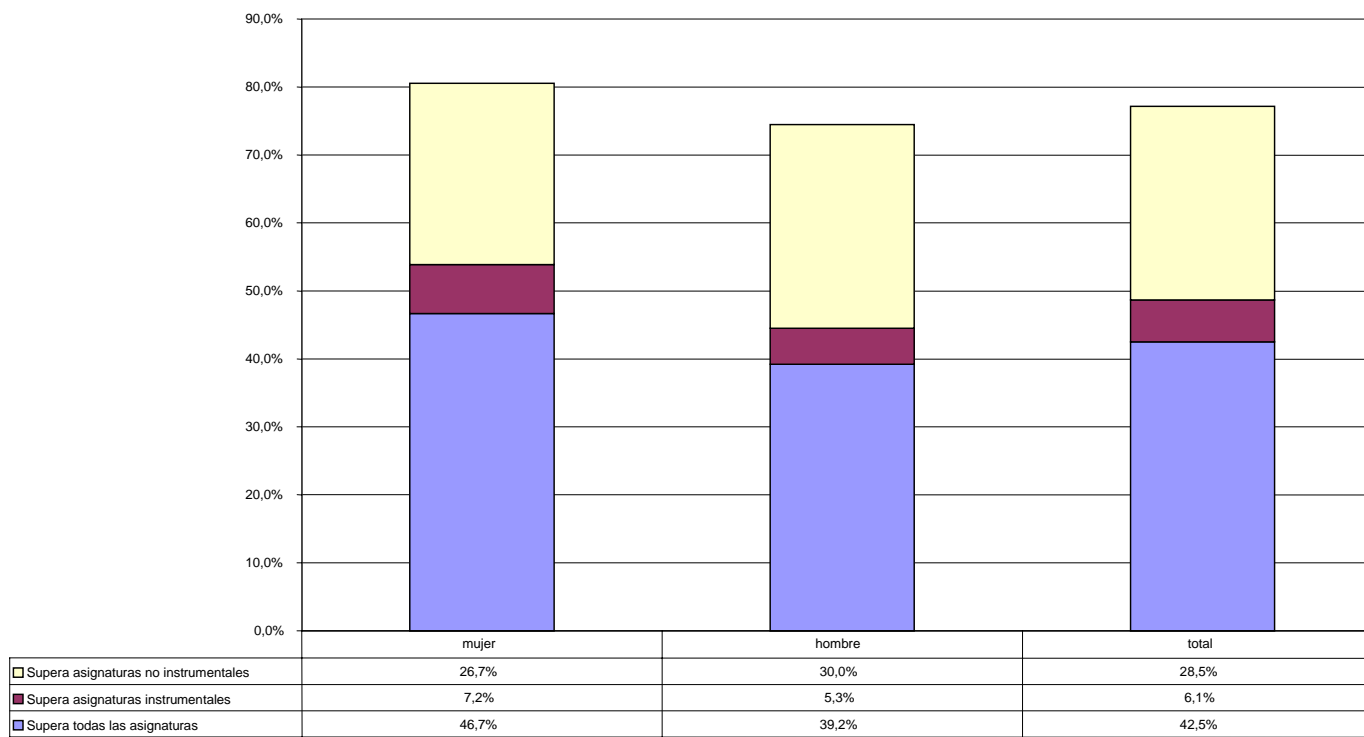


ASISTENCIA ALUMNADO GITANO EDUC. PRIMARIA



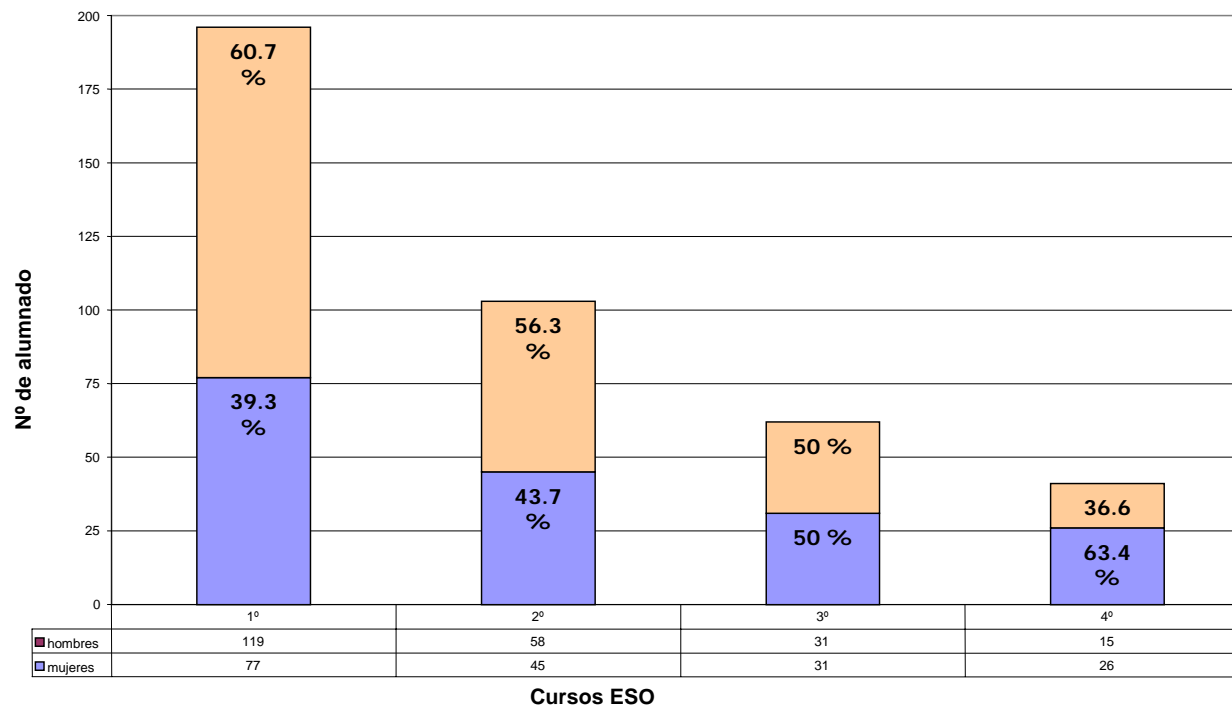
RESULTADOS AL TÉRMINO DE LA ETAPA PRIMARIA (Estudio 2004-2005)

Situación educativa al término etapa primaria. Alumnado gitano en la ESO, según sexo



SITUACIÓN EDUCATIVA ALUMNADO GITANO E.S.O.

- Distribución alumnado por cursos
(muestra estudio 2004/05)





CARACTERÍSTICAS CULTURALES DE LA COMUNIDAD GITANA A TENER EN CUENTA

- La familia no valora la escuela con la misma importancia que el grupo mayoritario: falta de hábitos y rutinas
- Las expectativas hacia la educación son bajas; falta de refuerzos positivos, falta de referentes
- La educación se realiza en la familia. Se percibe la escuela como extraña, alejada de las necesidades, intereses y valores gitanos
- El proceso educativo retrasa la incorporación del joven gitano/a a los roles adultos
- Incorporación temprana al trabajo y/o asunción de cargas familiares
- El paso al instituto a los 12 años genera grandes temores y resistencias
- Las salidas fuera del entorno cercano generan reticencias (supone encontrarse en espacios desconocidos que no controlan ni conocen)



CARACTERÍSTICAS DEL SISTEMA EDUCATIVO A TENER EN CUENTA

- Centros educativos que tienden a ser homogeneizadores y dirigidos a un alumnado de tipo “medio”, sin tener en cuenta los intereses y valores “gitanos”
- Las expectativas hacia el alumnado gitano son bajas (sobre todo en la ESO)
- Existen en ocasiones problemas de comunicación centro-familia gitana
- Existen en ocasiones dificultades en la incorporación del alumnado gitano a los centros de secundaria
- Excesiva concentración de alumnado gitano o de otras minorías en centros educativos
- Medidas de atención educativa con riesgo de ser segregadoras
- Falta de control “administrativo” sobre el alumnado absentista crónico o en situación de abandono
- Falta de alternativas educativas para este tipo de alumnado
- Insuficiencia de medidas preventivas
- Excesivo uso de las expulsiones como medidas disciplinarias