

Acceder, por el empleo de la población gitana

Acceder es el programa de intermediación laboral que persigue la incorporación efectiva de la población gitana al empleo como puerta a la inclusión.

Con Acceder trabajamos con las personas con un enfoque individualizado, integral y multidimensional en donde apostamos por una intervención en el entorno, en el contexto familiar, con el mercado de trabajo, detectando posibilidades de trabajo y alianzas.



PRESUPUESTO:
60,94%



PARTICIPANTES:
18.245



DIRECTORA DEL DPTO DE EMPLEO:
Arantza Fernández Espiñeira

18.245 PERSONAS

confían en Acceder para encontrar un empleo



5.563 CONTRATOS

Los resultados demuestran que el desempleo de las personas gitanas **SE PUEDE COMBATIR**

3.658
Personas encuentran **UN EMPLEO**

con el acompañamiento de Acceder



4.013
Personas **FORMADAS**

Las **EMPRESAS, GRANDES ALIADAS** para la inserción sociolaboral de las personas gitanas

566

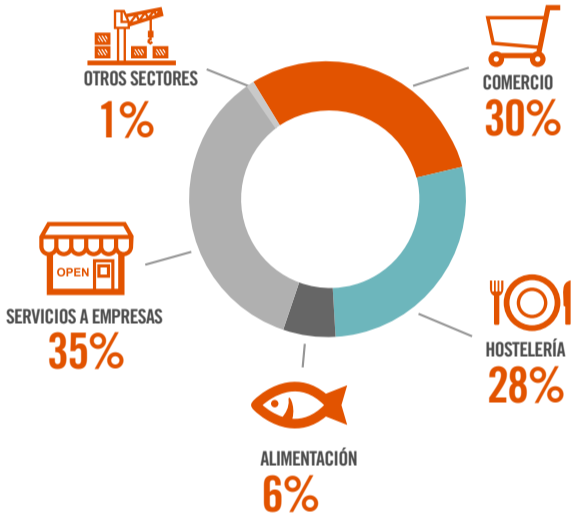
Acciones formativas por especialidad

376

Convenio firmados

1.453

Empresas que colaboran

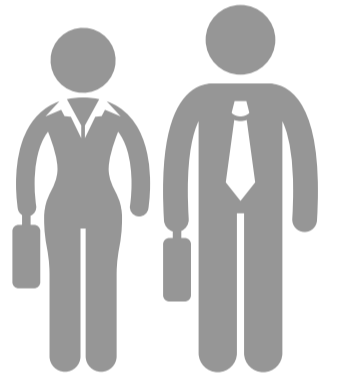


Promovemos **EMPRENDIMIENTO SOCIAL** como vía de inclusión sociolaboral

162 Proyectos de autoempleo

47 Proyectos **CONSTITUIDOS**

53 Puestos de **TRABAJO** creados



15 AÑOS DEL acceder
por la inclusión social de la comunidad gitana

Cumple **15 AÑOS** y se consolida como **la iniciativa más eficaz y de mayor impacto de inclusión sociolaboral** dirigida a la población gitana

PRESUPUESTO 2000-2015

2008-2015 **63.324.339 €**

2000-2007 **62.700.000 €**

87.815 PERSONAS PARTICIPANTES

63.483 Contratos conseguidos

24.218 Personas que han conseguido un empleo

52% Contratos realizados a menores de 35 años

66,52%
Gitanos/as

52,77%
Mujeres

55%
Menores de 30 años

4.411 Acciones formativas

759 Proyectos de autoempleo

1.336 Convenios firmados con empresas

225 Proyectos constituidos

Financiado por



Algunas de las empresas que colaboran con Acceder