



LA FUNDACIÓN SECRETARIADO GITANO

La Fundación Secretariado Gitano (FSG) es una entidad social intercultural que trabaja desde hace más de 35 años por la promoción y la igualdad de oportunidades de la población gitana en España y en el contexto europeo.

Desarrolla programas y servicios para garantizar los derechos de las personas gitanas principalmente en los ámbitos del empleo, la educación, la salud o la vivienda, y nuestro trabajo se dirige también, a promover políticas más activas para la inclusión social de la población gitana, luchar contra la discriminación y garantizar la igualdad para todas las personas.

LA PROMOCIÓN DE LAS PERSONAS GITANAS: NUESTRA RAZÓN DE SER



Presentamos el Informe Anual 2016 con los resultados más destacables de nuestra actuación.

Una gran ocasión para compartir el impacto de nuestro trabajo con las personas participantes de nuestros programas, las administraciones públicas, las entidades, las empresas, los socios y socias, el voluntariado, el equipo humano de profesionales y tantas personas que apoyáis nuestra misión. Gracias, porque vuestra confianza es lo que nos impulsa y lo que hace posible que entre todos y todas contribuyamos a mejorar la vida de miles de personas gitanas en una sociedad más justa.

Pedro Puente

Presidente de la Fundación Secretariado Gitano



La misión de la Fundación Secretariado Gitano es la promoción integral de la comunidad gitana desde la atención a la diversidad cultural. Buscamos la igualdad de oportunidades, la promoción de las personas y el cambio social.



*Un equipo de personas que consiguen resultados con impacto en la vida de cerca de **30.000** personas.*

INTERCULTURAL, PROFESIONAL Y COMPROMETIDO: ASÍ ES NUESTRO EQUIPO HUMANO

El equipo humano de la FSG está compuesto por una plantilla intercultural de profesionales. Personas gitanas y no gitanas implicadas y comprometidas con la promoción integral de la comunidad gitana, la defensa de derechos, la igualdad de oportunidades y el cambio social.

Profesionales, que junto a voluntarios y voluntarias, constituyen el principal activo de la Fundación Secretariado Gitano. Un capital humano que contribuye a conseguir resultados que tienen impacto en la vida de las personas.

VALORES QUE NOS GUÍAN

DIGNIDAD

Creemos en el valor de las personas en sí mismas.

JUSTICIA SOCIAL

Creemos en una sociedad en la que los derechos humanos son respetados.

IGUALDAD

No sólo jurídica o formal, sino también de oportunidades.

CIUDADANÍA PLENA

Donde las personas gitanas ejerzan plenamente sus derechos y deberes.

PERSONAS CONTRATADAS

29% GITANAS Y 71% NO GITANAS

♀ 77% MUJERES ♂ 23% HOMBRES

690

PERSONAS VOLUNTARIAS

34% GITANAS Y 66% NO GITANAS

♀ 71% MUJERES ♂ 29% HOMBRES

630

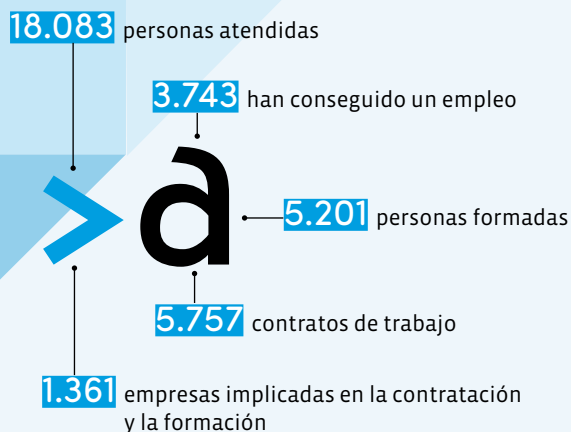
EMPLEO

ACCEDER, UN PROGRAMA EFICAZ Y DE REFERENCIA PARA LA INCLUSIÓN SOCIOLABORAL DE LA POBLACIÓN GITANA



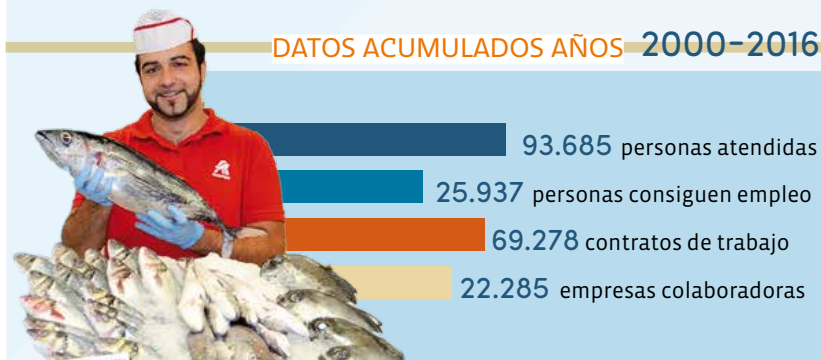
La incorporación al empleo es clave en la lucha contra la exclusión social y la discriminación. El programa de **empleo y formación Acceder** ofrece una respuesta a las dramáticas cifras de desempleo en la población gitana.

RESULTADOS CON IMPACTO >acceder



Acceder es la iniciativa de empleo más eficaz y de mayor impacto para la inclusión sociolaboral de la población gitana.

DATOS ACUMULADOS AÑOS 2000-2016



Mercaemprende: proyecto de profesionalización y generación de empleo en el comercio ambulante.

PROGRAMA APRENDER TRABAJANDO

Formación dual con empresas de primera línea como Carrefour, Gestamp o Leroy Merlin, entre otras.



LAS CLAVES DEL ÉXITO



Aprender Trabajando aporta innovación, calidad, compromiso social y valor competitivo para alcanzar una tasa de inserción laboral del **39%**

NUESTRAS EMPRESAS DE INSERCIÓN: OPORTUNIDADES DE EMPLEO CONTRA LA EXCLUSIÓN SOCIAL



NABUT

Limpieza, lavandería y comercio. Con 28 personas contratadas.



VEDELAR

Jardinería y Trabajos Forestales. Ubicada en Asturias, apoya el empleo de 12 personas.



ECOTUR

Servicios Auxiliares de Congresos. En 2016 han pasado por Ecotur más de 30 azafatas y azafatos.



UZIPEN

Reforma, Mantenimiento y Limpieza. Cuenta con clientes como la Fundación Hogar del Empleado, Realidades, Fundación 25 de Mayo, Pixelclip, Agencia Madrileña de Tutela de Adultos, Provienda, particulares...

Invertir en los jóvenes es invertir en el presente y el futuro de las familias.





Promociona
...Porque continuar es ganar

EDUCACIÓN

CON **PROMOCIONA** IMPULSAMOS EL ÉXITO ESCOLAR Y LA CONTINUIDAD EN LOS ESTUDIOS

LA EDUCACIÓN COMO MOTOR DE CAMBIO PARA LA JUVENTUD GITANA

El programa **Promociona** consigue que cada vez más chicos y chicas acaben la Secundaria y continúen estudiando.

La acción central de **Promociona** es la Orientación Educativa individualizada, al alumnado y a sus familias, en coordinación con los centros educativos. Se complementa con acciones a nivel grupal y socio-comunitario entre las que destacan **Aulas Promociona**, que son espacios de apoyo y refuerzo escolar.

EL ALUMNADO PROMOCIONA ALCANZA EL ÉXITO EN SUS ESTUDIOS



1.292 alumnos y alumnas

82 Aulas Promociona

413 centros educativos

143 alumnos y alumnas se graduaron en ESO

59 alumnos y alumnas han participado en el proyecto de **Mentoring**.

RESULTADOS PROMOCIONA

PRIMARIA

63% del alumnado aprueba todo

95% del alumnado promocionó de 6º a ESO

SECUNDARIA

44% aprueba todo

95% obtienen el Graduado

EDUCACIÓN POST-OBLIGATORIA

87% pasan a curso de postobligatoria





Promociona
... Porque continuar es ganar

**FACILITAMOS EL ACCESO Y LA CONTINUIDAD EN
LOS ESTUDIOS MEDIOS Y SUPERIORES**

EDUCACIÓN



30 BECAS

Para cursar el Diploma Universitario en Intervención Social con la Comunidad Gitana. Impartido por la UPNA en colaboración con la FSG.

En 2016 apoyamos el acceso y la continuidad en los estudios a 283 alumnas y alumnos gitanos cursando Bachillerato, Ciclos Formativos de Grado Medio y Superior y estudios Universitarios.

4 BECAS DE LA FUNDACIÓN SECRETARIADO GITANO LUIS SÁEZ

Para alumnas gitanas en estudios de Postgrado. En colaboración con la FUESCYL y la Fundación Villalar.

249 AYUDAS AL ESTUDIO

Apoyamos a jóvenes gitanos y gitanas a continuar estudios post-obligatorios.

Se realizaron además **23 encuentros regionales** y locales de estudiantes gitanos y familias, en los que participaron **1.978 personas**, y un encuentro estatal con **153 participantes de más de 40 localidades**.



VIVIENDA

APOYAMOS A LAS FAMILIAS GITANAS EN EL ACCESO A UNA VIVIENDA DIGNA E INCLUSIVA

Acompañamos y orientamos a las familias en su incorporación a una nueva vivienda, en el cuidado del entorno y la vida en comunidad, promovimos la convivencia vecinal para contribuir al desarrollo comunitario del barrio.

Ofrecemos asesoramiento en temas relacionados como alquileres sociales, vivienda pública, demandas por desahucio, etc.

Acompañamos y orientamos a 256 familias en el acceso a una vivienda.



En 2016 presentamos el **"Estudio-Mapa sobre vivienda y población gitana 2015"** por encargo del Ministerio de Sanidad, Servicios Sociales e Igualdad.

Casi el 93% de la población gitana vive en condiciones residenciales normalizadas pero, alrededor de 9.000 hogares no presentan condiciones dignas.



"Nuestro reto: chabolismo cero en 2020"



Ofrecemos servicios de atención a necesidades sociales básicas. Promovemos las condiciones de vida saludables y la igualdad de género.

TRABAJAMOS CONTRA LA POBREZA INFANTIL

Atendemos las necesidades básicas de 2.570 menores y sus familias para combatir la pobreza infantil.

Incidimos en políticas que den protección a las familias que más lo necesitan y contribuyan a romper la herencia generacional de la pobreza.

Atendimos a **2.570**
menores y sus familias



*Combatimos la pobreza infantil
atendiendo a los menores y sus familias.*



CONTRIBUIMOS A EMPODERAR A LAS MUJERES GITANAS

Favorecemos la inclusión socio-laboral de las mujeres gitanas y promovemos su empoderamiento para que formen parte activa en la sociedad.



Impulsamos la inclusión sociolaboral de
413 mujeres

RESULTADOS 2016



EMPLEO



18.083 personas atendidas	440 jóvenes participantes
5.757 contratos de trabajo	124 acceden a empleo
3.743 personas que accedieron a un empleo	15 empresas colaboradoras
5.201 personas se han formado	126 jóvenes deciden retomar la ESO
1.361 empresas colaboradoras	39% de tasa de inserción laboral

22.100.208 €

VOLUMEN DE ACTIVIDAD



Promociona
...Derechos conllevan el ganar



EDUCACIÓN



1.292 alumnos y alumnas Promociona
1.065 familias
413 centros educativos
82 aulas Promociona
283 becas y ayudas a estudios postobligatorios
4 becas Luis Sáez
143 alumnos y alumnas consiguen el Graduado de ESO



INCLUSIÓN



5.263 familias reciben atención básica
413 mujeres en inclusión sociolaboral
2.570 menores y sus familias

* Distinguimos entre las personas individuales que se benefician de las acciones o programas (Personas beneficiarias) y la suma de ocasiones que participan en ellas (Participantes), entendiendo que, por la atención integral que puede requerir una persona, le puede llevar a participar en diferentes acciones dentro de nuestras líneas de actuación como empleo, educación, vivienda...

31.847

PERSONAS
BENEFICIARIAS

491

PROGRAMAS

120.448

PARTICIPANTES
EN PROGRAMAS Y
ACTIVIDADES

54 SEDES

77 LOCALIDADES

14 CCAA



IGUALDAD



380 víctimas de discriminación atendidas

2.000 agentes profesionales formados

1.034 participantes en acciones de sensibilización

627 mujeres gitanas

2 litigios en casos de antigitanismo

INTERNACIONAL



- Coordinamos la Red *EUroma* europea
- Somos miembros de 2 órganos consultivos de la Comisión Europea
- Cooperamos y asesoramos a numerosas organizaciones activas a nivel europeo y nacional

VIVIENDA



- Elaboramos el "*Estudio-Mapa sobre vivienda y población gitana 2015*"

256 familias apoyadas en el acceso a vivienda digna



SENSIBILIZACIÓN



"*El Tatuaje que más duele*" más de 35.599.863 usuarios únicos en redes sociales

"*Telebasura no es realidad*" trending topic mundial

346.836 visitantes no repetidos en la web

704.725 páginas vistas en la web

7.838 suscripciones a boletines electrónicos

28.608 seguidores/as en Twitter y Facebook

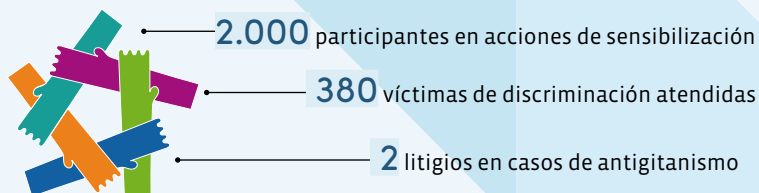
IGUALDAD

COMBATIMOS LA DISCRIMINACIÓN
Y EL ANTIGITANISMO

Atendemos a las víctimas de discriminación, les informamos y asesoramos en derechos y procedimientos de garantía de estos derechos.

Apoyamos y asesoramos a las víctimas de delitos de odio y discriminación. **Coordinamos el Servicio de Asistencia a Víctimas de Discriminación Racial o Étnica** formado por 8 entidades más: ACCEM, CEAR, Cruz Roja Española, Fundación Cepaim, MCI, MPDL y Red Acoge. En 2016 el Servicio ha registrado 631 incidentes por origen racial o étnico.

- Publicamos el **XI Informe de Discriminación y Comunidad Gitana** anual en el que aparecen recogidos **194** casos, con **380** víctimas identificadas.
- Formamos a **2.000** agentes clave en la lucha contra la discriminación
- Defendemos a las víctimas en los tribunales de justicia



CALÍ. POR LA IGUALDAD DE LAS MUJERES GITANAS

Con el Programa Calí trabajamos por la igualdad de las mujeres gitanas y combatimos la discriminación de la comunidad gitana en su conjunto.

- Calí esta implantado en **28** ciudades
- Equipo de **30** mujeres especialistas (**28** gitanas)
- En 2016 trabajamos con **627** mujeres



SOMOS INTERLOCUTORES ACTIVOS EN EUROPA PARA INCIDIR EN LAS POLÍTICAS RELEVANTES PARA LA POBLACIÓN GITANA

INTERNACIONAL



Participamos activamente en la organización y desarrollo de la primera “Roma Week” (Semana Gitana) en el Parlamento Europeo.

Trabajamos para promover la inclusión social, la igualdad y la no discriminación de las personas gitanas a nivel europeo y defender sus derechos.

Para ello, realizamos una intensa actividad de incidencia política y acción institucional con organizaciones a nivel europeo y nacional.

- Coordinamos la **Red Europea EURoma** sobre inclusión social de la población gitana y fondos estructurales y de inversión.
- Trabajamos con las autoridades públicas de 15 Estados de la UE y con las instituciones europeas.
- Cooperamos y asesoramos a numerosas organizaciones activas a nivel europeo y nacional.



TRABAJAMOS EN RED



← Coordinamos la red europea EURoma

15 Estados de la UE + instituciones europeas + 



← Somos Miembros de 2 órganos consultivos de la Comisión Europea



Acogemos visitas de estudio de entidades europeas y de numerosos Estados miembro para dar a conocer nuestro trabajo y experiencia.

Visita de la Secretaria de Estado del Gobierno portugués.

SENSIBILIZACIÓN

TRABAJAMOS PARA MEJORAR LA IMAGEN SOCIAL DE LA COMUNIDAD GITANA

LANZAMOS CAMPAÑAS PARA CAMBIAR MENTALIDADES

#ElTatuajeQueMasDuele hace visible el rechazo social que sufren miles de personas gitanas.



Lanzamos una 2ª edición de la campaña **#Payo today** dirigida a periodistas.



#TelebasuraNoEsRealidad denuncia la utilización de la imagen de la comunidad gitana en los docurealities de la televisión.



IMPACTOS LOGRADOS

#ELTATUAJEQUEMASDUJUE

Más de **36.000.000** de impactos en redes sociales.

#TELEBASURANOESEXREALIDAD

A nivel de todo el mundo, este hashtag se situó en el puesto **228** con **2,05h** en el trending topic.

#PAYOTODAY

1.500 ejemplares distribuidos en las redacciones de prensa, radio y televisión de toda España.

DATOS GLOBALES

346.836 visitantes no repetidos en la web

704.725 páginas vistas en la web

7.838 suscripciones a boletines electrónicos

28.608 seguidores/as en Twitter y Facebook

31 comunicados y notas de prensa

SM LA REINA NOS RECIBIÓ EN LA PRIMERA AUDIENCIA DEL AÑO



PREMIOS FSG



Premios
Fundación
Secretariado
Gitano

Reconocemos el compromiso y esfuerzo de personas o entidades que desarrollan una destacada labor en la defensa y apoyo de la comunidad gitana con los **Premios Fundación Secretariado Gitano**.



El fiscal Miguel A. Aguilar, la Fundación Accenture, la periodista Ana Pastor, el Instituto Fernando de los Ríos (Granada) y Tío Pascual recogieron los Premios 2015.

PEDRO PUENTE RECIBE EL PREMIO DEL INSTITUTO DE CULTURA GITANA



RECIBIMOS A DOÑA LETIZIA EN NUESTRA SEDE



En 2016 recibimos a Doña Letizia en nuestra sede como anfitriones del "Premio Entidad 2015" de la *Fundación Princesa de Girona*, en la proclamación del "**Premio Entidad 2016**".

RECIBIMOS EL PREMIO CORRESPONSABLES



ALIANZAS

CADA VEZ MÁS EMPRESAS Y ENTIDADES COMPROMETIDAS CON LAS PERSONAS GITANAS

En la Fundación Secretariado Gitano estamos convencidos de que **las empresas son agentes clave de transformación social capaces de generar cambios reales en la vida de miles de personas gitanas.**

Nos sentimos muy **orgullosos de trabajar de la mano de decenas de empresas, aliadas clave** que deciden implicarse con y por la **comunidad gitana**. Su labor deja huella en el equipo humano de su empresa, en sus clientes y en las personas gitanas a las que apoyan.



ALIASAS ESTRATÉGICAS



COLABORADORAS



SOCIAS



En 2016 hemos tejido alianzas estratégicas con decenas de empresas. Cabe destacar, por su impacto y estabilidad la colaboración con **Fundación Accenture** en el terreno de la innovación social aplicada a nuestros programas de empleo. La colaboración con la **Obra Social "la Caixa", Fundación Ebro Foods, Coca-Cola, Fundación Entrecanales, Cepsa, Alcampo, Repsol, Eroski** y muchas más empresas que están apostando por un verdadero cambio social.

CADA VEZ MÁS PERSONAS APOYAN NUESTRO TRABAJO ¡GRACIAS!

APOYO SOCIAL

La ayuda de nuestros socios/as y donantes es lo que nos permite seguir trabajando para mejorar y cambiar la vida de miles de personas. Su apoyo a nuestra labor diaria hace posible que sigamos avanzando en la lucha por defender los derechos de la comunidad gitana. ¡Gracias!

Ser socio, socia o donante de la Fundación Secretariado Gitano significa colocarse activamente junto a las personas gitanas, apostar con fuerza por un nuevo futuro. Significa apoyar y defender la igualdad de oportunidades.



Nuestra Jornada de Puertas Abiertas se consolida como un día clave para vivir la Fundación en primera persona. En 2016 nos acompañaron más de 10.000 personas en 50 sedes de toda España.



► *“Me siento orgullosa y feliz de poder contribuir a que más personas gitanas como yo, mejoren su vida.. ¡Hasta mi hijo es socio!. Quiero ver a una nueva generación de gitanos y gitanas más preparados, con una buena educación que les permita tener un futuro mejor, con un empleo digno”*

La ayuda de nuestros socios/as y donantes es lo que nos permite seguir trabajando para mejorar y cambiar la vida de miles de personas. Gracias.

FINANCIACIÓN

HACEMOS UNA GESTIÓN ÉTICA, TRANSPARENTE Y EFICIENTE DE LOS RECURSOS QUE RECIBIMOS

Las cuentas anuales de la Fundación Secretariado Gitano que comprenden el balance a 31 de diciembre de 2016, la cuenta de resultados y la memoria correspondiente al ejercicio anual terminado en dicha fecha, son auditadas por EY, antes Ernst & Young. Contamos con acreditaciones de calidad, transparencia y buenas prácticas.



Gestionamos Programas Operativos del FSE que suponen más del 40% de nuestra financiación.

El 14% de nuestra financiación llega de la casilla de Actividades de Interés Social de la Declaración de la Renta.

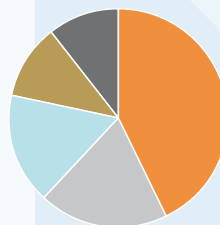
El 19% de nuestros ingresos proviene del apoyo de entidades, empresas, socios y socias.

El informe completo de auditoría de cuentas anuales emitido por EY así como toda la información económica se puede consultar en:

https://www.gitanos.org/quienes_somos/financiacion_transparencia.html.es

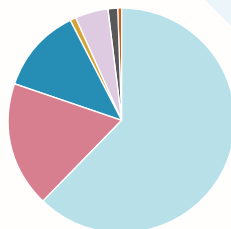
INGRESOS **22.100.208 €**

FUENTES DE FINANCIACIÓN 2016



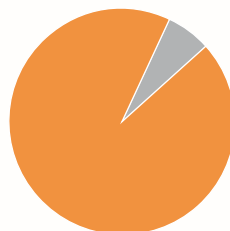
EUROPEA	42,88%
PRIVADA Y FONDOS PROPIOS	19,09%
ESTATAL	16,54%
AUTONÓMICA	10,99%
LOCAL	10,51%

GASTOS POR ÁREA DE TRABAJO EN 2016



EMPLEO	62,31%
EDUCACIÓN	18,07%
INCLUSIÓN SOCIAL	12,35%
INTERNACIONAL	0,76%
IGUALDAD	4,59%
SENSIBILIZACIÓN	1,41%
VIVIENDA	0,51%

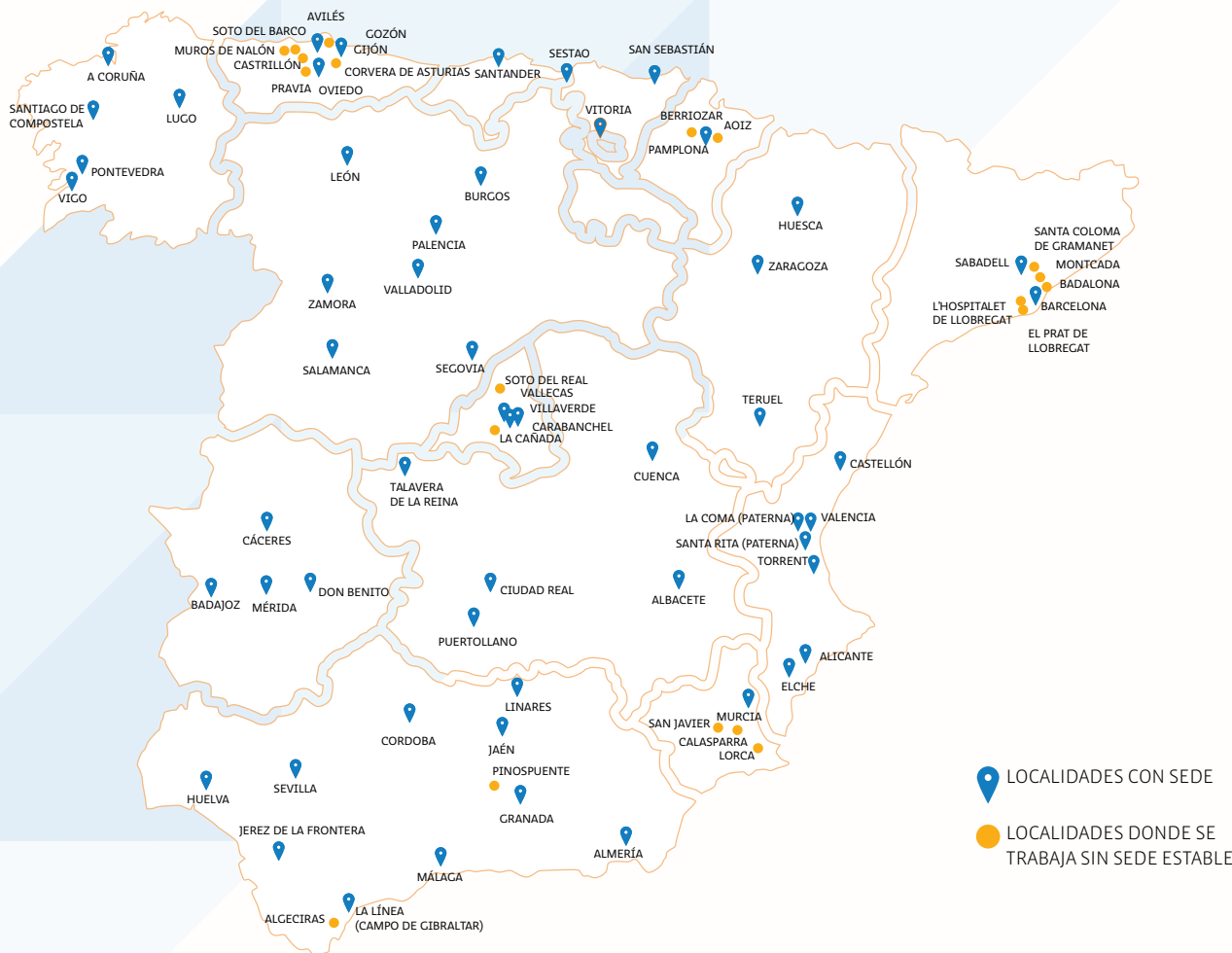
GASTO EN PROGRAMAS



GASTO PROGRAMAS	93,65%
GASTO ADMINISTRATIVO	6,35%

14 COMUNIDADES AUTÓNOMAS, 54 SEDES TERRITORIALES, 77 LOCALIDADES

RED TERRITORIAL FSG



Andalucía

PRESUPUESTO: 3.979.892€
PARTICIPANTES: 15.584

Aragón

PRESUPUESTO: 612.248€
PARTICIPANTES: 1.090

Asturias

PRESUPUESTO: 928.981€
PARTICIPANTES: 2.347

Cantabria

PRESUPUESTO: 313.690€
PARTICIPANTES: 988

Cataluña

PRESUPUESTO: 1.116.526€
PARTICIPANTES: 1.595

Castilla-La Mancha

PRESUPUESTO: 1.199.640€
PARTICIPANTES: 1.548

Castilla y León

PRESUPUESTO: 1.353.508€
PARTICIPANTES: 3.182

Comunidad Valenciana

PRESUPUESTO: 2.421.433€
PARTICIPANTES: 9.810

Extremadura

PRESUPUESTO: 792.367€
PARTICIPANTES: 1.290

Galicia

PRESUPUESTO: 1.320.957€
PARTICIPANTES: 2.011

Comunidad de Madrid

PRESUPUESTO: 1.700.400€
PARTICIPANTES: 2.950

Región de Murcia

PRESUPUESTO: 1.157.569€
PARTICIPANTES: 2.806

Navarra

PRESUPUESTO: 591.179€
PARTICIPANTES: 1.300

País Vasco

PRESUPUESTO: 601.904€
PARTICIPANTES: 747



TRANSFORMA
EL PREJUICIO EN
UNA NUEVA HISTORIA

Hazte socio/a



SI QUIERES CONOCER TODO LO QUE
HEMOS HECHO EN 2016 ENTRA EN:

www.gitanos.org/informeanual/
[#InformeAnualFSG2016](https://twitter.com/InformeAnualFSG2016)



SÍGUENOS EN:



© Fundación Secretariado Gitano, mayo 2017
Sede Social: c/ Ahijones s/n, 28018 Madrid.
Teléfono: +34 91 422 09 60 Email: fsg@gitanos.org
www.gitanos.org

CON LA COLABORACIÓN DE:

