



Una de las primeras visitantes a la exposición inaugurada ayer en el pasillo central de las Cortes de Castilla y León. :: FOTOS DE R. GÓMEZ Y G. VILLAMIL

Hacer de la exclusión una exposición

La Junta contará con expertos contra la pobreza para elaborar un nuevo decreto de ayudas de emergencia social

:: S. ANDRINO

VALLADOLID. «En esta exposición el arte no está en las fotografías ni en las palabras, el arte está en cada uno de sus protagonistas y a todos los que representan».

Aunque lo parezca, no es una justificación, es una realidad que se ha escrito, a modo de introducción, en el primero de los veinte paneles que se exhiben en los pasillos centrales de las Cortes de Castilla y León donde ayer se inauguró la muestra 'Nuestro trabajo, nuestro sueño, tu voluntariado'. Y es verdad, la exposición no es una obra de arte, es una muestra del valor de los que ayudan a combatir la exclusión.

Su recorrido puede llevar cinco simples minutos o casi una hora y media, que fue lo que tardó ayer en recorrerla el presidente de la Junta, Juan Vicente Herrera, encargado de inaugurarla. La vio despacio. Porque más que verla, la vivió.

Los representantes de los 16 colectivos que se integran en la Red Europea contra la Pobreza le contaron al presidente cómo es el día a día de las personas que se sienten excluidas. Le dijeron que la falta de empleo es el primer paso para lle-



Herrera señala uno de los carteles de la muestra



Medrano y Cirac, ante el cartel de Cruz Roja

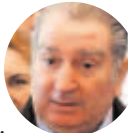
gar a esa situación y que la labor de la Administración en ese sentido no debe parar. A cambio, el presidente prometió seguir destinando fondos a la Renta Garantizada de Ciudadanía (537 euros de ayuda media para los más necesitados) con los 40 millones de euros que pretende recaudar del impuesto del patrimonio. Se comprometió a llevar a expertos contra la pobreza al seno del Diálogo Social para elaborar un nuevo decreto de ayudas de emergencia, y les habló de mejorar la coordinación con el resto de administraciones (ayuntamientos y diputaciones) para garantizar este tipo de atención.

Y todo, para conseguir superar estos momentos de crisis y así poder hacer que algún día, esos casos que hoy son de exclusión, queden pronto reducidos a una exposición.

LOS PROTAGONISTAS DE LA MUESTRA

Ramón Salazar Colectivo gitano
«Subsistimos por la familia»

En momentos tan fuertes de crisis, el colectivo gitano se apoya, más si cabe, en la familia. El Presidente de la federación de Asociaciones Gitanas asegura que muchos jóvenes han vuelto a casa con sus padres y que «si falta trabajo», la familia demuestra tener capacidad para acogerlos.



Asunción Díaz de Isla Mujeres discapacitadas en el medio rural
«Dependo siempre de alguien»

Va en silla de ruedas y las barreras arquitectónicas le obligan a «depender siempre de alguien», como reconoce Asunción Díaz de Isla. Pero es que, asegura, todo se complica aún más, cuando, como ella, se tiene que mover en el medio rural. Ahí queda mucho por hacer.



Consuelo Santiago Cocemfe
«Urge la inserción sociolaboral»

Si ya es difícil superar las situaciones de discapacidad en las ciudades, la cosa se complica cuando se habla del medio rural. Consuelo Santiago pide para este colectivo una verdadera «inserción sociolaboral» porque está convencida de que el empleo es fundamental.



LA EXPOSICIÓN

► **Título.** 'Nuestro trabajo, nuestro sueño, tu voluntariado'.

► **Fechas.** Desde el 31 de enero al 17 de febrero de 2012 en las Cortes de Castilla y León

► **Organiza.** Red Europea contra la Pobreza, formada por 16 entidades sin ánimo de lucro.

► **Videoreportaje en** elnortedecastilla.es